



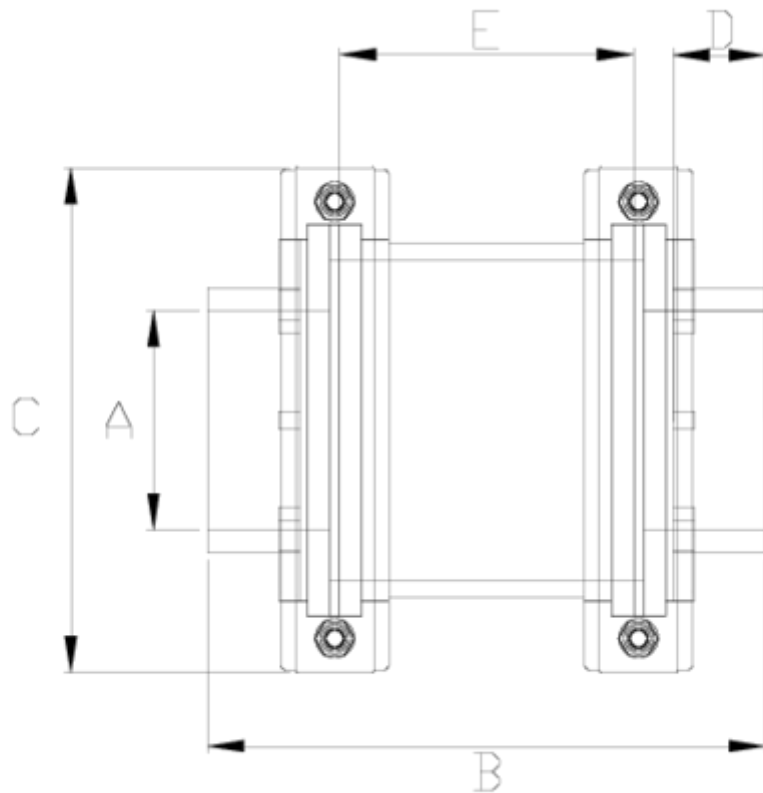
## Visor de líquidos Netvitc System®

# Visor líquidos salida colar

## ITEM 088

REFERÊNCIA	DESCRIÇÃO	Peso líquido	Volume (m³)	Peso bruto	Unidades por lote
1018008	VISOR LIQUIDOS SNS S/ENC 90 Flange 125	2,8202	0,04117	11,921	4
1018004	VISOR LIQUIDOS SNS S/ENC 40 Flange 63	0,7379	0,03129	7,952	10
1018005	VISOR LIQUIDOS SNS S/ENC 50 Flange 63	0,7892	0,03129	8,465	10
1018006	VISOR LIQUIDOS SNS S/ENC 63	0,7502	0,03129	8,075	10
1018007	VISOR LIQUIDOS SNS S/ENC 75 Flange 63	0,93058	0,03682	9,855	10
1018009	VISOR LIQUIDOS SNS S/ENC 110 Flange 125	2,98475	0,04117	12,579	4
1018010	VISOR LIQUIDOS SNS S/ENC 125	3,04865	0,02244	6,585	2
1018011	VISOR LIQUIDOS SNS S/ENC 140 Flange 160	5,29995	0,04836	11,265	2
1018012	VISOR LIQUIDOS SNS S/ENC 160	5,54	0,04460	11,84	2
1018014	VISOR LIQUIDOS SNS S/ENC 200	9,17	0,04836	9,9	1
1018015	VISOR LIQUIDOS SNS S/ENC 225 Flange 200	10,4805	0,06149	11,401	1





## ITEM 088 | Visor líquidos salida colar

PESO (g)	CÓDIGO	A	BRIDA	B	C	D	E	PN	MEDIDA
730	18004	40	63	172	125	28	70	PN10	MÉTRICO
786	18005	50	63	176	125	31	70	PN10	MÉTRICO
738	18006	63	63	150	125	36	70	PN10	MÉTRICO
920	18007	75	63	200	125	42	70	PN10	MÉTRICO
2600	18008	90	125	240	203	52	122	PN10	MÉTRICO
2740	18009	110	125	256	203	62	122	PN10	MÉTRICO
2800	18010	125	125	284	203	70	122	PN10	MÉTRICO
4710	18011	140	160	297	251	75	137	PN10	MÉTRICO
5034	18012	160	160	317	251	86	137	PN10	MÉTRICO
8895	18014	200	200	446	297	106	210	PN10	MÉTRICO





## ITEM 088 | Visor líquidos salida colar

9955

18015

225

200

=210+2\*161

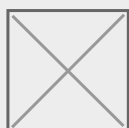
297

120

210

**PN10**

MÉTRICO





## Documentação do Produto



## Certificados do Produto

## Certificados da Empresa

