



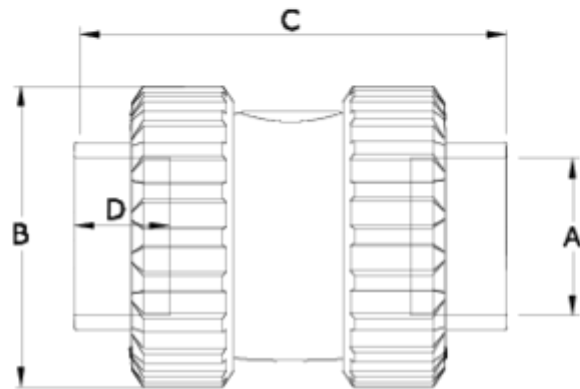
Válvulas de retenção de ligação

V. Antirretorno de União, salida colar junta cierre EPDM ITEM 264



REFERÊNCIA	DESCRIPCIÓN	Peso líquido	Volumen (m ³)	Peso bruto	Unidades por lote
1016001	VALVULA ANTIRRETORNO União S/ENC 20	0,1334	0,01553	5,77	40
1016002	VALVULA ANTIRRETORNO União S/ENC 25	0,174458	0,02243	7,47	40
1016003	VALVULA ANTIRRETORNO União S/ENC 32	0,28841	0,02244	9,14	30
1016004	VALVULA ANTIRRETORNO União S/ENC 40	0,481	0,03129	10,193	20
1016005	VALVULA ANTIRRETORNO União S/ENC 50	0,706	0,02244	8,71	12
1016006	VALVULA ANTIRRETORNO União S/ENC 63	1,152	0,03129	11,8377	10
1016007	VALVULA ANTIRRETORNO União S/ENC 75	2,2175	0,03129	9,555	4
1016008	VALVULA ANTIRRETORNO União S/ENC 90	3,48365	0,02243	7,455	2
1016059	VALVULA ANTIRRETORNO União S/ENC 90-110	3,7644	0,02244	8,38	2





ITEM 264 | V. Antirretorno de União, salida colar junta cierre EPDM

Código EPDM	A	Peso	B	C	D	PN	MEDIDA
16001	20	131	52	85	17	PN16	MÉTRICO
16002	25	174	59	95	19	PN16	MÉTRICO
16003	32	282	69	120	24	PN16	MÉTRICO
16004	40	471	85	133	26	PN16	MÉTRICO
16005	50	677	99	150	31	PN16	MÉTRICO
16006	63	1090	116	177	38	PN16	MÉTRICO
16007	75	2616	150	216	44	PN10	MÉTRICO
16008	90	4194	178	257	51	PN10	MÉTRICO
16059	110	4435	178	286	61	PN10	MÉTRICO





Documentação do Produto



Certificados do Produto

Certificados da Empresa

