



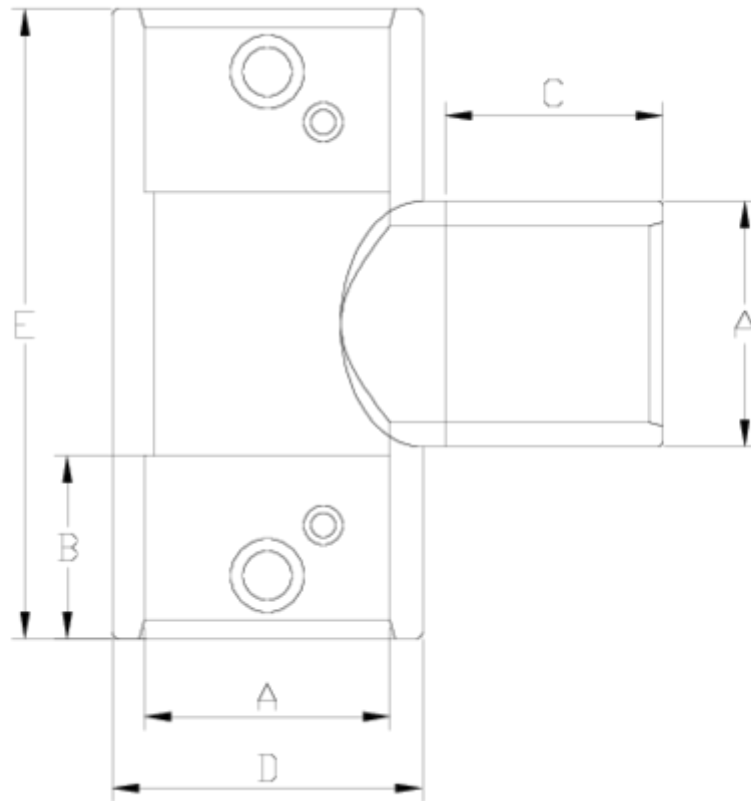
## Eletofusão / Soldadura por topo

# Tê electrofusión

## ITEM 162

REFERÊNCIA	DESCRIÇÃO	Peso líquido	Volume (m <sup>3</sup> )	Peso bruto	Unidades por lote
1019073	Tê ELECTROFUSION 32	0,08433	0,01553	1,17	10
1019074	Tê ELECTROFUSION 40	0,17433	0,01553	2,07	10
1019075	Tê ELECTROFUSION 50	0,21266	0,01553	1,39	5
1019076	Tê ELECTROFUSION 63	0,47766	0,01553	2,715	5
1019077	Tê ELECTROFUSION 75	0,66072	0,04717	7,249	10
1019078	Tê ELECTROFUSION 90	1,001025	0,04717	8,65	8
1019079	Tê ELECTROFUSION 110	1,708883	0,08678	11,275	6
1019080	Tê ELECTROFUSION 125	2,422375	0,06150	10,61	4
1019082	Tê ELECTROFUSION 160	4,1061	0,08678	13,34	3





## ITEM 162 | Tê electrofusión

Código	f tubo-A	Peso (g)	B	C	D	E	PN	MEDIDA
19073	32	115	38	50	44	110	PN16	MÉTRICO
19074	40	176	45	54	54	133	PN16	MÉTRICO
19075	50	268	47	60	65	151	PN16	MÉTRICO
19076	63	429	57	67	80	177	PN16	MÉTRICO
19077	75	597	58	72	95	196	PN16	MÉTRICO
19078	90	910	70	85	110	240	PN16	MÉTRICO
19079	110	1420	82	90	139	282	PN16	MÉTRICO
19080	125	2200	88	95	159	315	PN16	MÉTRICO
19082	160	4893	92	103	196	325	PN16	MÉTRICO





## Documentação do Produto



## Certificados do Produto

## Certificados da Empresa

