



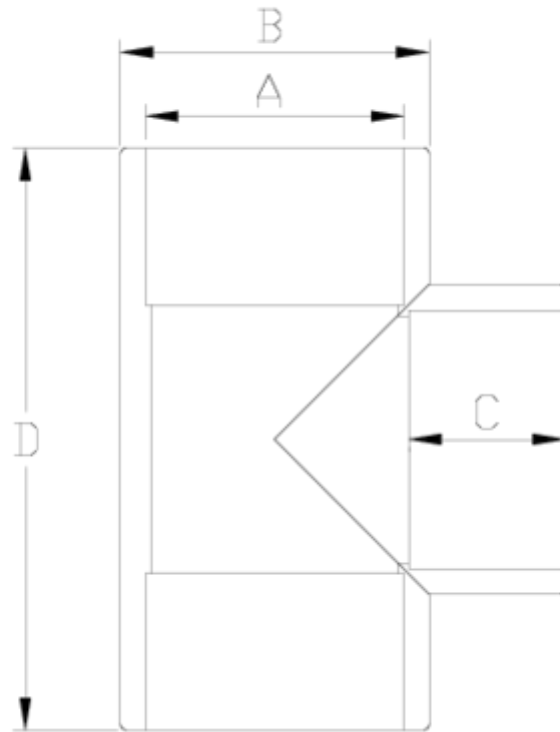
Acessórios de pressão PVC-U

Tê 90° colar

ITEM 009

REFERÊNCIA	DESCRIÇÃO	Peso líquido	Volume (m ³)	Peso bruto	Unidades por lote
1001025	Tê 90° ENCOLAR 25	0,04422	0,01553	4,752	100
1001026	Tê 90° ENCOLAR 32	0,07239	0,02244	5,555	70
1001027	Tê 90° ENCOLAR 40	0,11601	0,03682	9,83	80
1001028	Tê 90° ENCOLAR 50	0,195357	0,06149	13,6187	65
1001029	Tê 90° ENCOLAR 63	0,333792	0,06347	13,471	38
1001030	Tê 90° ENCOLAR 75	0,557385	0,04717	11,833	20
1001031	Tê 90° ENCOLAR 90	0,9561	0,04717	12,115	12
1001032	Tê 90° ENCOLAR 110	1,55045	0,06150	16,425	10
1001033	Tê 90° ENCOLAR 125	2,02	0,06879	14,7337	7
1001034	Tê 90° ENCOLAR 140	2,839925	0,04880	11,935	4
1001035	Tê 90° ENCOLAR 160	3,787833	0,06649	12,284	3
1001036	Tê 90° ENCOLAR 200	6,47	0,06347	13,77	2
1001075	Tê 90° ENCOLAR 20	0,025646	0,00892	2,752	100
1001094	Tê 90° ENCOLAR 225	8,85	0,06149	9,71	1
1001095	Tê 90° ENCOLAR 250	11,882	0,06879	12,575	1
1001096	Tê 90° ENCOLAR 315	22	0,16000	24,6	1
1001142	Tê 90° ENCOLAR 16	0,014524	0,00892	2,366	150
1001147	Tê 90° ENCOLAR 180	10,45905	0,06347	21,705	2
1001303	Tê 90° ENCOLAR 400	41,74	0,24059	41,74	1





ITEM 009 | Tê 90° colar

Código	A	Peso (g)	B	C	D	PN	MEDIDA
01142	16	15	22	15	48	PN16	MÉTRICO
01075	20	21	27	16	56	PN16	MÉTRICO
01025	25	43	33	19	66	PN16	MÉTRICO
01026	32	71	42	23	80	PN16	MÉTRICO
01027	40	110	50	26	95	PN16	MÉTRICO
01028	50	183	61	31	114	PN16	MÉTRICO
01029	63	292	76	38	142	PN16	MÉTRICO
01030	75	520	90	44	167	PN16	MÉTRICO
01031	90	910	108	51	199	PN16	MÉTRICO
01032	110	1465	131	61	238	PN16	MÉTRICO





ITEM 009 | Tê 90° colar

01033	125	1987	148	69	277	PN16	MÉTRICO
01034	140	3170	164	76	305	PN16	MÉTRICO
01035	160	3668	182	86	348	PN10	MÉTRICO
01147	180	10200	225	106	408	PN10	MÉTRICO
01036	200	6240	225	106	408	PN10	MÉTRICO
01094	225	9600	252	119	470	PN10	MÉTRICO
01095	250	12505	290	131	252	PN10	MÉTRICO
01096	315	24588	352	164	514	PN10	MÉTRICO
01303	400	39780	442	206	646	PN6	MÉTRICO

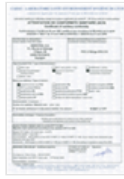




Documentación del Producto



Certificados del Producto



Certificados de la Empresa

