



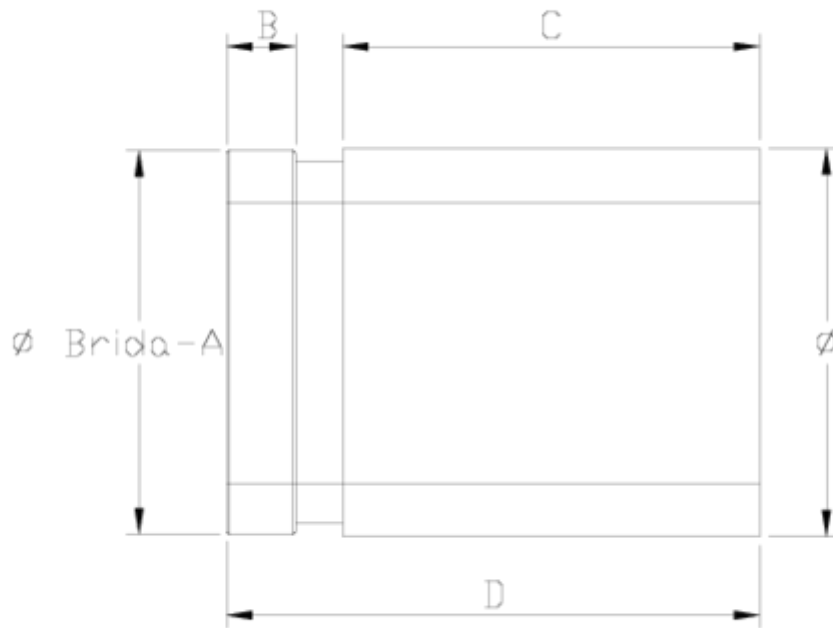
## Manguito Netvitc System® com base

# Manguito transición PE- Netvitc®

### ITEM 542

REFERÊNCIA	DESCRIÇÃO	Peso líquido	Volume (m <sup>3</sup> )	Peso bruto	Unidades por lote
110N086	União NETVITC TERMO 50	0,05903	0,00892	1,368	20
110N087	União NETVITC TERMO 63	0,10835	0,01553	2,705	20
110N088	União NETVITC TERMO 75	0,16235	0,00472	3,82	20
110N089	União NETVITC TERMO 90	0,25085	0,03129	5,63	20
110N090	União NETVITC TERMO 110	0,41123	0,02457	4,6	10
110N093	União NETVITC TERMO 160	0,88	0,02243	4,501	4





## ITEM 542 | Manguito transición PE-Netvitc®

CÓDIGO	f BRIDA-A	f	PESO (g)	B	C	D	PN	MEDIDA
10n86	1 1/2"	50	46	16	56	80	PN10	MÉTRICO
10n87	2"	63	89	16	89	113	PN10	MÉTRICO
10n88	2 1/2"	75	125	16	90	114	PN10	MÉTRICO
10n89	3"	90	175	16	91	118	PN10	MÉTRICO
10n90	4"	110	320	16	100	128	PN10	MÉTRICO
10n93	6"	160	740	16	122	149	PN6	MÉTRICO





## Documentação do Produto



## Certificados do Produto

## Certificados da Empresa

