



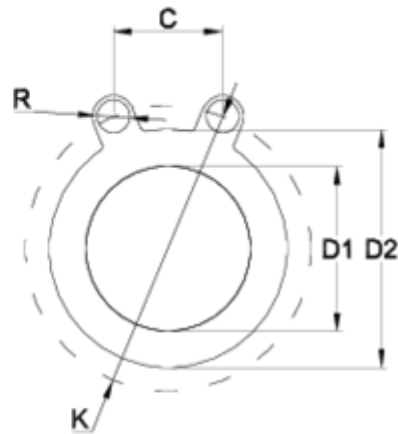
Flanges e porta-flanges

Junta plana

ITEM 712

| REFERÊNCIA | DESCRIÇÃO | Peso líquido | Volume (m ³) | Peso bruto | Unidades por lote |
|------------|-------------------------|--------------|--------------------------|------------|-------------------|
| 1010223 | JUNTA PLANA FPM 50 | 0,039358 | 0,00473 | 2,085 | 50 |
| 1010224 | JUNTA PLANA FPM 63 | 0,033858 | 0,00473 | 1,81 | 50 |
| 1010225 | JUNTA PLANA FPM 75 | 0,049558 | 0,00473 | 2,595 | 50 |
| 1010226 | JUNTA PLANA FPM 90 | 0,058358 | 0,00473 | 3,035 | 50 |
| 1010227 | JUNTA PLANA FPM 110 | 0,0756 | 0,00892 | 3,966 | 50 |
| 1010229 | JUNTA PLANA FPM 140 | 0,094706 | 0,01553 | 5,062 | 50 |
| 1010230 | JUNTA PLANA FPM 160 | 0,104346 | 0,02244 | 5,705 | 50 |
| 1010232 | JUNTA PLANA FPM 200/225 | 0,149 | 0,00891 | 1,66 | 10 |
| 1010233 | JUNTA PLANA FPM 250 | 0,21683 | 0,01553 | 2,495 | 10 |
| 1010234 | JUNTA PLANA FPM 315 | 0,24733 | 0,01553 | 2,8 | 10 |
| 1010235 | JUNTA PLANA FPM 355 | 0,205 | 0,00472 | 0,325 | 1 |





ITEM 712 | Junta plana

| Código | A | Peso (g) | B | C | R | PN | MEDIDA |
|--------|-----|----------|-----|----|-----|------|---------|
| 10223 | 50 | 9 | 96 | 87 | 61 | PN16 | MÉTRICO |
| 10224 | 63 | 11 | 96 | 93 | 65 | PN16 | MÉTRICO |
| 10225 | 75 | 15 | 121 | 93 | 71 | PN16 | MÉTRICO |
| 10226 | 90 | 21 | 130 | 61 | 78 | PN16 | MÉTRICO |
| 10227 | 110 | 34 | 154 | 68 | 88 | PN16 | MÉTRICO |
| 10228 | 140 | 51 | 183 | 81 | 107 | PN16 | MÉTRICO |
| 10229 | 140 | 51 | 183 | 81 | 107 | PN16 | MÉTRICO |
| 10230 | 160 | 64 | 208 | 91 | 118 | PN10 | MÉTRICO |
| 10231 | 200 | 109 | 223 | 79 | 125 | PN10 | MÉTRICO |
| 10232 | 225 | 149 | 263 | 79 | 146 | PN10 | MÉTRICO |





ITEM 712 | Junta plana

| | | | | | | | |
|-------|-----|-----|-----|-----|-----|-------------|---------|
| 10233 | 250 | 197 | 316 | 91 | 176 | PN10 | MÉTRICO |
| 10234 | 315 | 264 | 425 | 102 | 203 | PN10 | MÉTRICO |





Documentación del Producto



Certificados del Producto



Certificados de la Empresa

