



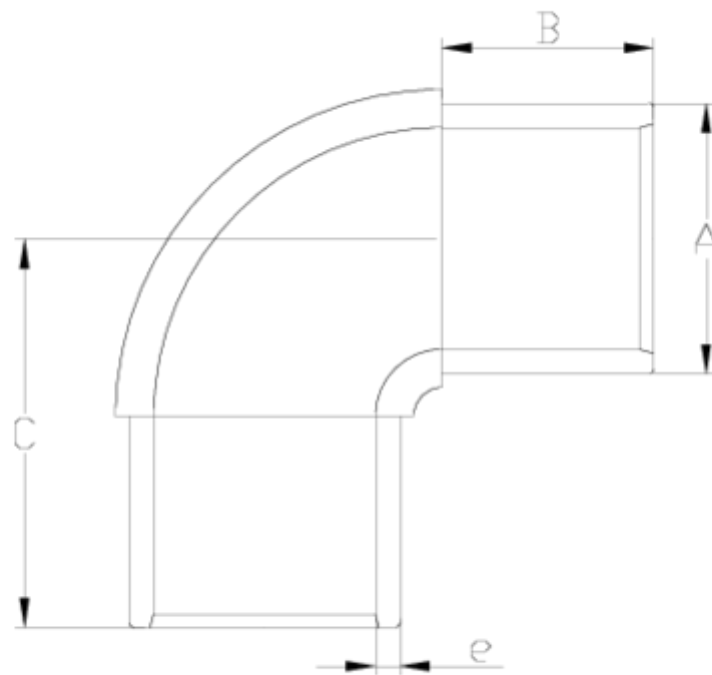
**Eletrofusão / Soldadura por topo**

## **Joelho 90° injectado soldadura a tope/electrofusión ITEM 424**



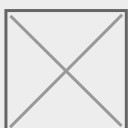
REFERÊNCIA	DESCRIÇÃO	Peso líquido	Volume (m <sup>3</sup> )	Peso bruto	Unidades por lote
1019405	Joelho 90° Injetado longo 63	0,233378	0,03682	4,75	18
1019406	Joelho 90° Injetado longo 75	0,408546	0,04717	7,995628	18
1019407	Joelho 90° Injetado longo 90	0,583325	0,04717	9,975	16
1019408	Joelho 90° Injetado longo 110	1,0575	0,08677	17,9417	16
1019409	Joelho 90° Injetado longo 125	1,5295	0,08677	19,715	12
1019410	Joelho 90° Injetado longo 140	2,1487	0,08677	17,495	8
1019411	Joelho 90° Injetado longo 160	2,5449	0,06150	11,185	4
1019412	Joelho 90° Injetado longo 180	3,53	0,01782	14,84	4
1019413	Joelho 90° Injetado longo 200	5,9732	0,03682	6,5224	1
1019414	Joelho 90° Injetado longo 225	7,4682	0,04717	8,11	1
1019415	Joelho 90° Injetado longo 250	11,235	0,16000	11,235	1
1019416	Joelho 90° Injetado longo 280	13,52	0,00000	13,52	1
1019417	Joelho 90° Injetado longo 315	20,06	0,00000	20,06	1





## ITEM 424 | Joelho 90° injectado soldadura a tope/electrofusión

Código	f tubo-A	Peso (g)	B	C	e	PN	MEDIDA
19405	63	275	56	95	5.8	PN16	MÉTRICO
19406	75	413	72	116	6.8	PN16	MÉTRICO
19407	90	704	78	139	8.2	PN16	MÉTRICO
19408	110	1145	86	158	10	PN16	MÉTRICO
19409	125	1609	104	180	11.4	PN16	MÉTRICO
19410	140	1920	119	198	12.7	PN16	MÉTRICO
19411	160	3100	117	210	14.6	PN16	MÉTRICO
19412	180	4319	116	222	16.4	PN16	MÉTRICO
19413	200	5733	128	250	18.2	PN16	MÉTRICO
19414	225	7780	136	269	20.5	PN16	MÉTRICO





## ITEM 424 | Joelho 90° injectado soldadura a tope/electrofusión

19415	250	11091	180	307	22.7	<b>PN16</b>	MÉTRICO
19416	280	15286	200	340	25.4	<b>PN16</b>	MÉTRICO
19417	315	21960	210	370	28.6	<b>PN16</b>	MÉTRICO





## Documentação do Produto



## Certificados do Produto

## Certificados da Empresa

