



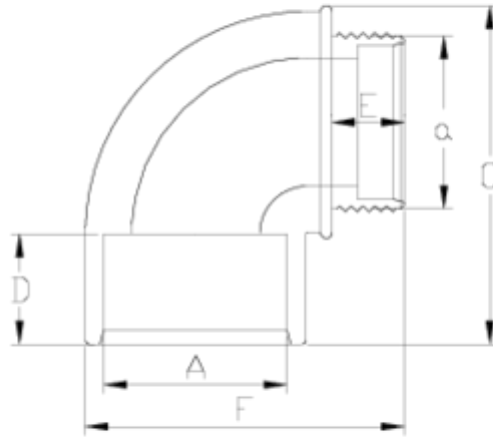
## Acessórios de pressão PVC-U

# Joelho 90° colar/roscas macho

## ITEM 003

REFERÊNCIA	DESCRIÇÃO	Peso líquido	Volume (m <sup>3</sup> )	Peso bruto	Unidades por lote
1002603	Joelho 90° ENCOLAR-R/MACHO 32-1"	0,045152	0,00892	2,445	50
1002604	Joelho 90° ENCOLAR-R/MACHO 40-1 1/4"	0,087866	0,01553	4,72	50
1002605	Joelho 90° ENCOLAR-R/MACHO 50- 1 1/2"	0,121422	0,04717	12,784	100
1002606	Joelho 90° ENCOLAR-R/MACHO 63-2"	0,2544	0,04880	13,295	50





## ITEM 003 | Joelho 90° colar/rosca macho

Código	Axa	Peso (g)	C	D	E	F	PN	ROSCA
02603	32x1"	44	56	22	19	59	PN10	BSP
02604	40x1 1/4"	71	75	26	21	74	PN10	BSP
02605	50x1 1/2"	109	91	31	22	85	PN10	BSP
02606	63x2"	245	109	38	26	109	PN10	BSP

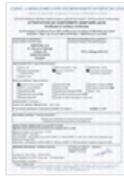




## Documentación del Producto



## Certificados del Producto



## Certificados de la Empresa

