



## Acessórios de pressão PVC-U

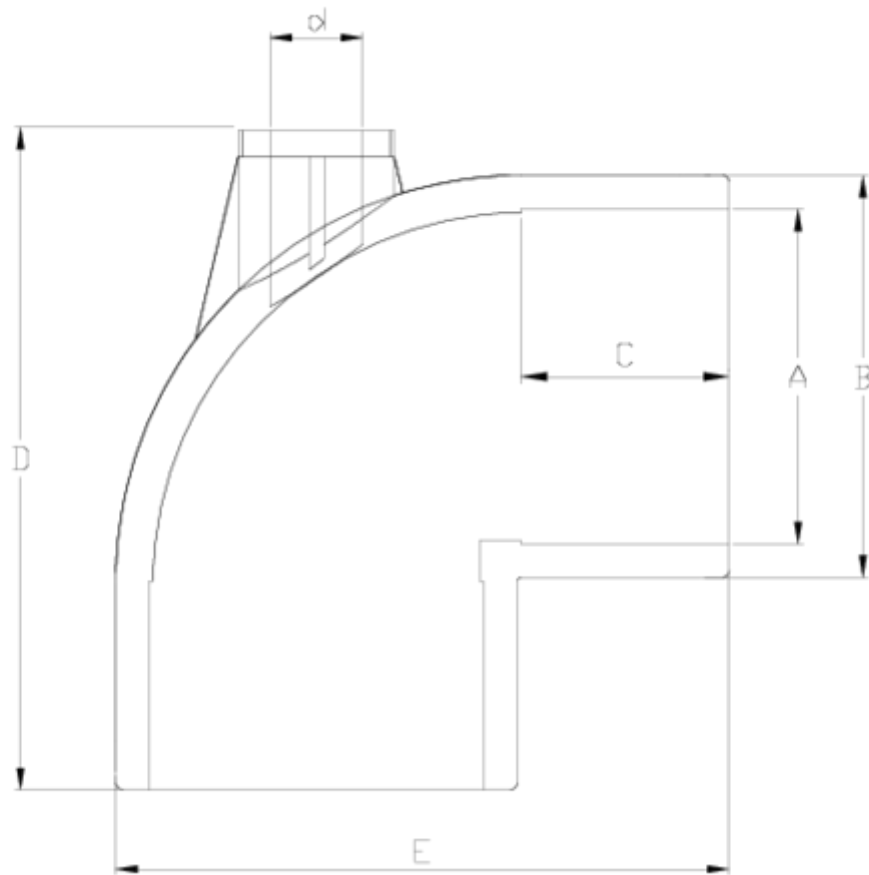
# Joelho 90° colar "Air" salida colar

## ITEM 623



REFERÊNCIA	DESCRIPCIÓN	Peso líquido	Volume (m <sup>3</sup> )	Peso bruto	Unidades por lote
1001627	Joelho 90° ENCOLAR "AIR" 50-25	0,167777	0,02244	5,521	30
1001628	Joelho 90° ENCOLAR "AIR" 63-25	0,289233	0,03129	9,25	30
1001629	Joelho 90° ENCOLAR "AIR" 75-25	0,480128	0,04717	12,645	25
1001630	Joelho 90° ENCOLAR "AIR" 50-20	0,17391	0,02244	5,705	30
1001631	Joelho 90° ENCOLAR "AIR" 63-20	0,299692	0,03129	8,365	26
1001632	Joelho 90° ENCOLAR "AIR" 75-20	0,506128	0,04717	13,295	25
1001633	Joelho 90° ENCOLAR "AIR" 90-25	0,79432	0,04717	8,585	10
1001635	Joelho 90° ENCOLAR "AIR" 110-32	1,25132	0,04717	13,155	10
1001636	Joelho 90° ENCOLAR "AIR" 125-32	1,931	0,04717	12,21	6
1001637	Joelho 90° ENCOLAR "AIR" 125-63	1,711367	0,04717	10,91	6
1001639	Joelho 90° ENCOLAR "AIR" 160-63	3,2774	0,06150	14,03	4
1001640	Joelho 90° ENCOLAR "AIR" 200-63	4,894	0,06347	10,618	2





## ITEM 623 | Joelho 90° colar "Air" salida colar

Código	A	d	Peso (g)	B	C	D	E	PN	MEDIDA
01630	50	20	145	61	31	100	88	PN16	MÉTRICO
01627	50	25	142	61	31	100	88	PN16	MÉTRICO
01631	63	20	230	76	38	120	109	PN16	MÉTRICO
01628	63	25	226	76	38	120	109	PN16	MÉTRICO
01632	75	20	450	90	44	140	130	PN16	MÉTRICO
01629	75	25	445	90	44	140	130	PN16	MÉTRICO
01633	90	25	806	108	51	175	151	PN16	MÉTRICO
01635	110	32	1255	131	61	206	184	PN16	MÉTRICO
01636	125	32	1635	143	69	234	210	PN16	MÉTRICO
01637	125	63	1602	143	69	234	210	PN16	MÉTRICO





## ITEM 623 | Joelho 90° colar "Air" salida colar

01639	160	63	2414	182	86	297	265	<b>PN10</b>	MÉTRICO
01640	200	63	4891	225	106	340	320	<b>PN10</b>	MÉTRICO





## Documentación del Producto



## Certificados del Producto



## Certificados de la Empresa

