



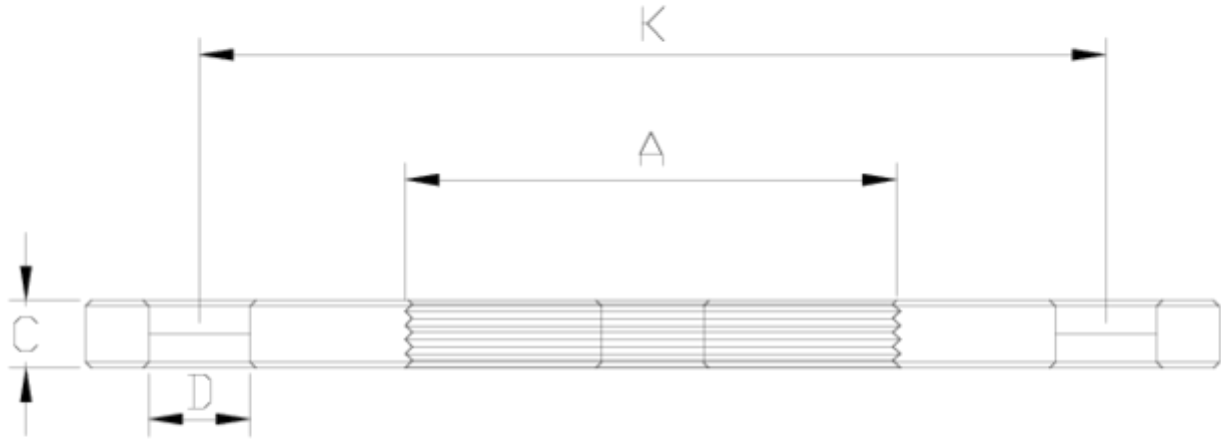
Flanges e porta-flanges

Flange roscada de acero zincado

ITEM 431

| REFERÊNCIA | DESCRIÇÃO | Peso líquido | Volume (m ³) | Peso bruto | Unidades por lote |
|------------|-----------------------------------|--------------|--------------------------|------------|-------------------|
| 1010586 | Flange ROSCADA ACERO GALV. 2" | 2,315 | 0,00708 | 9,5011 | 4 |
| 1010587 | Flange ROSCADA ACERO GALV. 2 1/2" | 2,875 | 0,00708 | 11,7411 | 4 |
| 1010588 | Flange ROSCADA ACERO GALV. R/H 3" | 3,47 | 0,00708 | 14,1211 | 4 |
| 1010589 | Flange ROSCADA ACERO GALV. 4" | 4,105 | 0,00708 | 16,6611 | 4 |





ITEM 431 | Flange roscada de acero zincado

| Código | A | Peso (g) | K | C | D | PN | ROSCA |
|--------|--------|----------|-----|----|------|------|-------|
| 10586 | 2" | 2010 | 125 | 12 | 4x18 | PN10 | BSP |
| 10587 | 2 1/2" | 2290 | 145 | 13 | 4x18 | PN10 | BSP |
| 10588 | 3" | 2425 | 160 | 13 | 4x18 | PN10 | BSP |
| 10589 | 4" | 2875 | 170 | 13 | 8x18 | PN10 | BSP |





Documentación del Producto



Certificados del Producto



Certificados de la Empresa

