

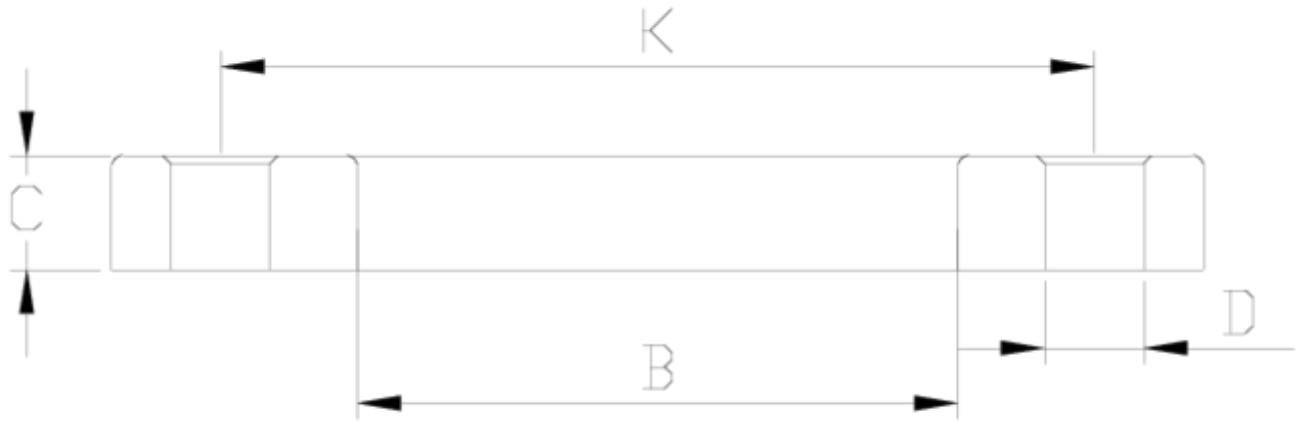


## Flanges e porta-flanges

# Flange cega PPFV para PE ITEM 710

REFERÊNCIA	DESCRIÇÃO	Peso líquido	Volume (m³)	Peso bruto	Unidades por lote
1010476	Flange cega PPFV PARA PE 50	0,295256	0,02244	14,66	48
1010477	Flange cega PPFV PARA PE 63	0,32595	0,02244	11,57	34
1010478	Flange cega PPFV PARA PE 75	0,42355	0,02244	11,5	26
1010479	Flange cega PPFV PARA PE 90	0,535929	0,02244	13,35	24
1010480	Flange cega PPFV PARA PE 110	0,645561	0,02281	11,975	18
1010481	Flange cega PPFV PARA PE 125	0,702819	0,02281	11,6	16
1010482	Flange cega PPFV PARA PE 140x125	1,044429	0,03129	15,195	14
1010483	Flange cega PPFV PARA PE 140	0,875	0,03129	12,823	14
1010484	Flange cega PPFV PARA PE 160	1,08975	0,03129	13,65	12
1010485	Flange cega PPFV PARA PE 200	0,41908	0,03682	4,74	10
1010486	Flange cega PPFV PARA PE 200PN10	1,32635	0,04117	10,864	8
1010487	Flange cega PPFV PARA PE 225	1,3273	0,02244	1,815	1
1010488	Flange cega PPFV PARA PE 250	1,545	0,04717	1,545	1
1010489	Flange cega PPFV PARA PE 315	1,31	0,06347	1,31	1





## ITEM 710 | Flange cega PPFV para PE

Código	f	Peso (g)	B	K	C	D	PN	MEDIDA
10476	50	250.08403361345	58	110	20	4x18	PN16	MÉTRICO
10477	63	296.19047619048	72	125	20	4x18	PN16	MÉTRICO
10478	75	402.94736842105	85	145	22	4x18	PN16	MÉTRICO
10479	90	508.11428571429	100	146-160	24	8x18	PN16	MÉTRICO
10480	110	651.59183673469	125	178-190	26	8x18	PN16	MÉTRICO
10481	125	652.0248447205	140	190	27	8x18	PN16	MÉTRICO
10482	140x125	952.88198757764	140	210-216	27	8x18	PN16	MÉTRICO
10483	140	756.23076923077	167	210-216	29	8x18	PN16	MÉTRICO
10484	160	985.40816326531	190	235-241	30	8x22	PN10	MÉTRICO
10485	200	1032	220	270	30	8x22	PN6	MÉTRICO





## ITEM 710 | Flange cega PPFV para PE

10486	200-PN10	1323.1428571429	220	292-298	34	8x22	<b>PN10</b>	MÉTRICO
10487	225	1050	238	292-298	34	8x22	<b>PN10</b>	MÉTRICO
10488	250	2192.1428571429	270	350-356	34	12x22	<b>PN10</b>	MÉTRICO
10489	315	2478.1428571429	335	400-432	34	12x22	<b>PN10</b>	MÉTRICO





## Documentación del Producto



## Certificados del Producto



## Certificados de la Empresa

