



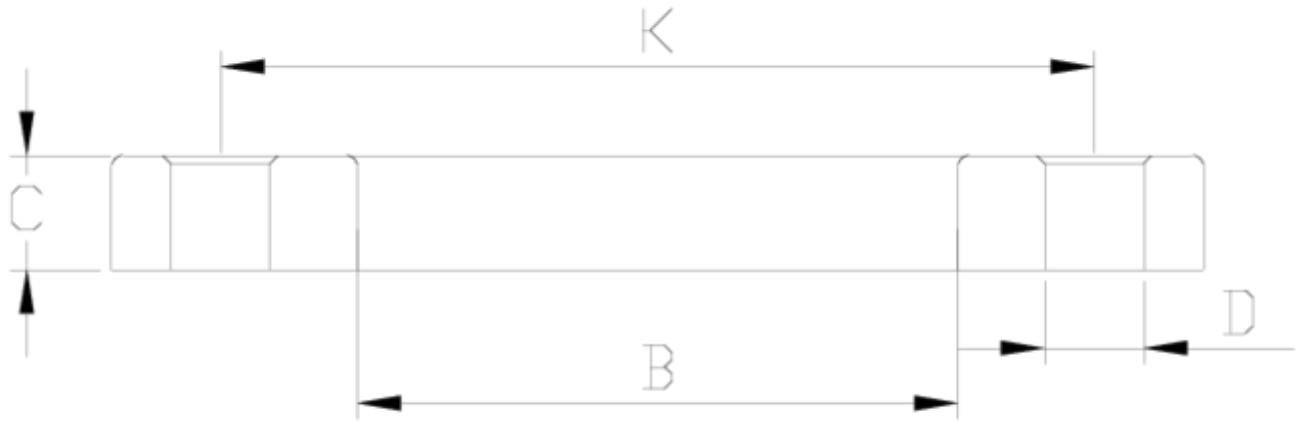
## Flanges e porta-flanges

# Flange cega pa alta resistencia para PE ITEM 711



| REFERÊNCIA | DESCRIÇÃO                      | Peso líquido | Volume (m <sup>3</sup> ) | Peso bruto | Unidades por lote |
|------------|--------------------------------|--------------|--------------------------|------------|-------------------|
| 1010490    | Flange cega PA PARA PE 50      | 0,301402     | 0,02244                  | 14,955     | 48                |
| 1010491    | Flange cega PA PARA PE 63      | 0,33         | 0,02244                  | 11,22      | 34                |
| 1010492    | Flange cega PA PARA PE 75      | 0,547781     | 0,02244                  | 14,73      | 26                |
| 1010493    | Flange cega PA PARA PE 90      | 0,663013     | 0,03129                  | 15,475     | 24                |
| 1010494    | Flange cega PA PARA PE 110     | 0,641        | 0,02281                  | 11,538     | 18                |
| 1010495    | Flange cega PA PARA PE 125     | 0,861881     | 0,02281                  | 14,145     | 16                |
| 1010496    | Flange cega PA PARA PE 140x125 | 0,926        | 0,03129                  | 12,964     | 14                |
| 1010497    | Flange cega PA PARA PE 140     | 0,967286     | 0,03129                  | 14,115     | 14                |
| 1010498    | Flange cega PA PARA PE 160     | 1,413917     | 0,03129                  | 17,54      | 12                |
| 1010499    | Flange cega PA PARA PE 200     | 1,17658      | 0,03682                  | 12,315     | 10                |
| 1010500    | Flange cega PA PARA PE 200PN10 | 1,289        | 0,03682                  | 10,312     | 8                 |
| 1010501    | Flange cega PA PARA PE 225     | 1,791        | 0,02244                  | 2,2185     | 1                 |
| 1010502    | Flange cega PA PARA PE 250     | 2,515        | 0,04717                  | 2,515      | 1                 |
| 1010503    | Flange cega PA PARA PE 315     | 3,546        | 0,00000                  | 3,546      | 1                 |





## ITEM 711 | Flange cega pa alta resistencia para PE

| Código | f       | Peso (g)        | B   | K       | C  | D    | PN   | MEDIDA  |
|--------|---------|-----------------|-----|---------|----|------|------|---------|
| 10490  | 50      | 237.57983193277 | 58  | 110     | 20 | 4x18 | PN16 | MÉTRICO |
| 10491  | 63      | 281.38095238095 | 72  | 125     | 20 | 4x18 | PN16 | MÉTRICO |
| 10492  | 75      | 382.8           | 85  | 145     | 22 | 4x18 | PN16 | MÉTRICO |
| 10493  | 90      | 482.70857142857 | 100 | 146-160 | 24 | 8x18 | PN16 | MÉTRICO |
| 10494  | 110     | 619.01224489796 | 125 | 178-190 | 26 | 8x18 | PN16 | MÉTRICO |
| 10495  | 125     | 619.42360248447 | 140 | 190     | 27 | 8x18 | PN16 | MÉTRICO |
| 10496  | 140x125 | 905.23788819876 | 140 | 210-216 | 27 | 8x18 | PN16 | MÉTRICO |
| 10497  | 140     | 718.41923076923 | 167 | 210-216 | 29 | 8x18 | PN16 | MÉTRICO |
| 10498  | 160     | 936.13775510204 | 190 | 235-241 | 30 | 8x22 | PN10 | MÉTRICO |
| 10499  | 200     | 980.4           | 220 | 270     | 30 | 8x22 | PN6  | MÉTRICO |





## ITEM 711 | Flange cega pa alta resistencia para PE

|       |          |                 |     |         |    |       |             |         |
|-------|----------|-----------------|-----|---------|----|-------|-------------|---------|
| 10500 | 200-PN10 | 1256.9857142857 | 220 | 292-298 | 34 | 8x22  | <b>PN10</b> | MÉTRICO |
| 10501 | 225      | 1025            | 238 | 292-298 | 34 | 8x22  | <b>PN10</b> | MÉTRICO |
| 10502 | 250      | 2082.5357142857 | 270 | 350-356 | 34 | 12x22 | <b>PN10</b> | MÉTRICO |
| 10503 | 315      | 2354.2357142857 | 335 | 400-432 | 34 | 12x22 | <b>PN10</b> | MÉTRICO |





## Documentación del Producto



## Certificados del Producto



## Certificados de la Empresa

