



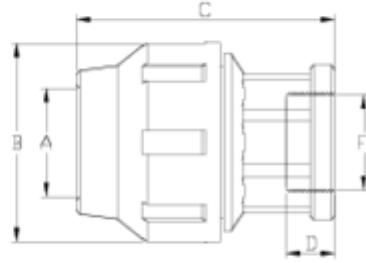
## Tampão fixo ral 7037

# Coupling female thread

## ITEM 477

REFERÊNCIA	DESCRIÇÃO	Peso líquido	Volume (m <sup>3</sup> )	Peso bruto	Unidades por lote
112E046	União reto M/fêmea 20-1/2" GRIS	0,052	0,02244	5,74	100
112E047	União reto M/fêmea 25-3/4" GRIS	0,081	0,03129	8,66	100
112E048	União reto M/fêmea 32-1" GRIS	0,120651	0,04460	12,795	100
112E049	União reto M/fêmea 40-1 1/4" GRIS	0,213	0,04460	12,758	56
112E050	União reto M/fêmea 50-1 1/2 GRIS	0,31248	0,04460	13,165	40
112E051	União reto M/fêmea 63-2" GRIS	0,551	0,06150	16,408	28
112E053	União reto M/fêmea 25-1/2" GRIS	0,085	0,03129	9,073	100
112E055	União reto M/fêmea 32-3/4" GRIS	0,125	0,04460	13,23	100





## ITEM 477 | Coupling female thread

Código	f tubo	Peso (g)	A	B	C	D	PN	TIPO ROSCA
12E046	20 - 1/2"	54	21	46	75	18	PN16	BSP
12E053	25 - 1/2"	82	26	55	83	18	PN16	BSP
12E047	25 - 3/4"	79	26	55	83	21	PN16	BSP
12E055	32 - 3/4"	122	33	63	92	21	PN16	BSP
12E048	32 - 1"	117	33	63	92	23	PN16	BSP
12E049	40 - 1 1/4"	196	42	76	111	25	PN16	BSP
12E050	50 - 1 1/2"	289	51	91	118	25	PN16	BSP
12E051	63 - 2"	509	64	109	140	29	PN16	BSP
12E144	75 - 2 1/2"	902	77	133	169	34	PN10	BSP
12E145	90 - 3"	1494	92	159	204	38	PN10	BSP





## ITEM 477 | Coupling female thread

12E146

110 - 4"

2064

112

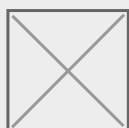
183

231

50

**PN10**

BSP





## Documentação do Produto



## Certificados do Produto

## Certificados da Empresa

