



Colares de tomada

Collarim tomada simples reforzada. Tornillos: 4

ITEM 129



| REFERÊNCIA | DESCRIÇÃO | Peso líquido | Volume (m ³) | Peso bruto | Unidades por lote |
|------------|--|--------------|--------------------------|------------|-------------------|
| 1003063 | Collarim de tomada simples REF. 63-1/2" | 0,245578 | 0,04879 | 15,79 | 60 |
| 1003064 | Collarim de tomada simples REF. 63-3/4" | 0,242412 | 0,04879 | 14,455 | 60 |
| 1003065 | Collarim de tomada simples REF. 63-1" | 0,249912 | 0,04879 | 16,05 | 60 |
| 1003066 | Collarim de tomada simples REF. 63-1 1/4" | 0,267845 | 0,06347 | 17,126 | 60 |
| 1003067 | Collarim de tomada simples REF. 63-1 1/2" | 0,286495 | 0,06347 | 18,245 | 60 |
| 1003068 | Collarim de tomada simples REF. 75-1/2" | 0,307431 | 0,04460 | 11,77 | 35 |
| 1003069 | Collarim de tomada simples REF. 75-3/4" | 0,312574 | 0,04460 | 11,769 | 35 |
| 1003070 | Collarim de tomada simples REF. 75-1" | 0,317717 | 0,04460 | 12,13 | 35 |
| 1003071 | Collarim de tomada simples REF. 75-1 1/4" | 0,340146 | 0,04460 | 12,915 | 35 |
| 1003072 | Collarim de tomada simples REF. 75-1 1/2" | 0,354803 | 0,04460 | 13,485 | 35 |
| 1003073 | Collarim de tomada simples REF. 75-2" | 0,39186 | 0,04879 | 14,725 | 35 |
| 1003074 | Collarim de tomada simples REF. 90-1/2" | 0,349003 | 0,04460 | 11,1641 | 30 |
| 1003075 | Collarim de tomada simples REF. 90-3/4" | 0,354003 | 0,04460 | 11,3141 | 30 |
| 1003076 | Collarim de tomada simples REF. 90-1" | 0,358003 | 0,06347 | 11,71 | 30 |
| 1003077 | Collarim de tomada simples REF. 90-1 1/4" | 0,38467 | 0,04460 | 12,51 | 30 |
| 1003078 | Collarim de tomada simples REF. 90-1 1/2" | 0,40727 | 0,06347 | 13,245 | 30 |
| 1003079 | Collarim de tomada simples REF. 90-2" | 0,434337 | 0,06347 | 14 | 30 |
| 1003080 | Collarim de tomada simples REF. 110-3/4" | 0,48098 | 0,06150 | 13,24 | 25 |
| 1003081 | Collarim de tomada simples REF. 110-1" | 0,48338 | 0,06150 | 13,3 | 25 |
| 1003082 | Collarim de tomada simples REF. 110-1 1/4" | 0,50378 | 0,06649 | 13,81 | 25 |
| 1003083 | Collarim de tomada simples REF. 110-1 1/2" | 0,51158 | 0,06347 | 14,005 | 25 |
| 1003084 | Collarim de tomada simples REF. 110-2" | 0,554675 | 0,06150 | 12,25 | 20 |
| 1003085 | Collarim de tomada simples REF. 125-3/4" | 0,602196 | 0,06150 | 17,81 | 28 |



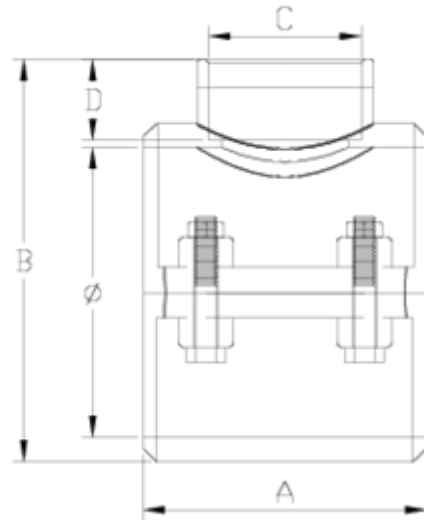


Colares de tomada

Collarim tomada simples reforzada. Tornillos: 4 ITEM 129

| REFERÊNCIA | DESCRIÇÃO | Peso líquido | Volume (m ³) | contenido.Peso bruto | Unidades por lote |
|------------|--|--------------|--------------------------|----------------------|-------------------|
| 1003086 | Collarim de tomada simples REF. 125-1" | 0,588268 | 0,06150 | 17,42 | 28 |
| 1003087 | Collarim de tomada simples REF. 125-1 1/4" | 0,598625 | 0,06150 | 17,71 | 28 |
| 1003088 | Collarim de tomada simples REF. 125-1 1/2" | 0,624161 | 0,06150 | 18,425 | 28 |
| 1003089 | Collarim de tomada simples REF. 125-2" | 0,625 | 0,06150 | 18,45 | 28 |
| 1003106 | Collarim de tomada simples REF. 110-2 1/2" | 0,636425 | 0,06150 | 13,885 | 20 |
| 1003108 | Collarim de tomada simples REF. 125-2 1/2" | 0,70778 | 0,06150 | 18,64 | 25 |
| 1003116 | Collarim de tomada simples REF. 110-1/2" | 0,4854 | 0,06150 | 13,35 | 25 |
| 1003120 | Collarim de tomada simples REF. 125-1/2" | 0,580232 | 0,06150 | 17,195 | 28 |
| 1003144 | Collarim de tomada simples REF. 50-1 1/4" | 0,2867 | 0,04879 | 13,476 | 45 |





ITEM 129 | Collarim tomada simples reforzada. Tornillos: 4

| Código | f tubo - C | Peso (g) | A | B | D | PN | TIPO ROSCA |
|--------|-------------|----------|----|-----|----|------|------------|
| 03144 | 50 - 1 1/4" | 306 | 70 | 99 | 23 | PN16 | BSP |
| 03063 | 63 - 1/2" | 245 | 70 | 94 | 16 | PN16 | BSP |
| 03064 | 63 - 3/4" | 246 | 70 | 94 | 17 | PN16 | BSP |
| 03065 | 63 - 1" | 257 | 70 | 99 | 21 | PN16 | BSP |
| 03066 | 63 - 1 1/4" | 267 | 70 | 99 | 23 | PN16 | BSP |
| 03067 | 63 - 1 1/2" | 284 | 70 | 99 | 31 | PN16 | BSP |
| 03068 | 75 - 1/2" | 325 | 85 | 112 | 16 | PN10 | BSP |
| 03069 | 75 - 3/4" | 319 | 85 | 112 | 17 | PN10 | BSP |
| 03070 | 75 - 1" | 328 | 85 | 112 | 21 | PN10 | BSP |
| 03071 | 75 - 1 1/4" | 346 | 85 | 114 | 23 | PN10 | BSP |





ITEM 129 | Collarim tomada simples reforzada. Tornillos: 4

| | | | | | | | |
|-------|--------------|-----|-----|-----|----|------|-----|
| 03072 | 75 - 1 1/2" | 353 | 85 | 114 | 31 | PN10 | BSP |
| 03073 | 75 - 2" | 392 | 85 | 118 | 38 | PN10 | BSP |
| 03074 | 90 - 1/2" | 348 | 87 | 121 | 16 | PN10 | BSP |
| 03075 | 90 - 3/4" | 355 | 87 | 124 | 17 | PN10 | BSP |
| 03076 | 90 - 1" | 364 | 87 | 127 | 21 | PN10 | BSP |
| 03077 | 90 - 1 1/4" | 380 | 87 | 129 | 23 | PN10 | BSP |
| 03078 | 90 - 1 1/2" | 391 | 87 | 129 | 31 | PN10 | BSP |
| 03079 | 90 - 2" | 425 | 87 | 122 | 38 | PN10 | BSP |
| 03116 | 110 - 1/2" | 478 | 104 | 147 | 16 | PN10 | BSP |
| 03080 | 110 - 3/4" | 473 | 104 | 147 | 17 | PN10 | BSP |
| 03081 | 110 - 1" | 493 | 104 | 150 | 21 | PN10 | BSP |
| 03082 | 110 - 1 1/4" | 503 | 104 | 155 | 23 | PN10 | BSP |
| 03083 | 110 - 1 1/2" | 518 | 104 | 155 | 31 | PN10 | BSP |
| 03084 | 110 - 2" | 554 | 104 | 156 | 38 | PN10 | BSP |
| 03106 | 110 - 2 1/2" | 630 | 104 | 163 | 44 | PN10 | BSP |
| 03120 | 125 - 1/2" | 598 | 101 | 166 | 16 | PN10 | BSP |
| 03085 | 125 - 3/4" | 567 | 101 | 166 | 17 | PN10 | BSP |
| 03086 | 125 - 1" | 591 | 101 | 168 | 21 | PN10 | BSP |
| 03087 | 125 - 1 1/4" | 598 | 101 | 172 | 23 | PN10 | BSP |
| 03088 | 125 - 1 1/2" | 614 | 101 | 172 | 31 | PN10 | BSP |
| 03089 | 125 - 2" | 625 | 101 | 175 | 38 | PN10 | BSP |
| 03108 | 125 - 2 1/2" | 702 | 101 | 185 | 44 | PN10 | BSP |





Documentação do Produto



Certificados do Produto

Certificados da Empresa

