



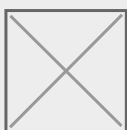
Colares de tomada

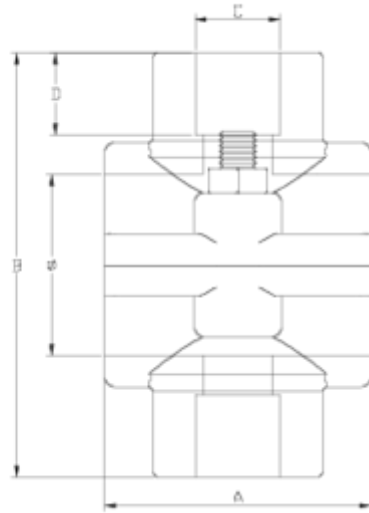
Collarim tomada dupla.

Tornillos: 2

ITEM 130

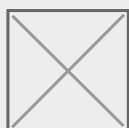
REFERÊNCIA	DESCRIÇÃO	Peso líquido	Volume (m ³)	Peso bruto	Unidades por lote
1003125	Collarim de tomada dupla 32-1"	0,1557	0,03129	9,902	60
1003151	Collarim de tomada dupla 20-1/2"	0,1005	0,02244	8,58	80
1003152	Collarim de tomada dupla 20-3/4"	0,09447	0,02244	8,0976	80
1003200	Collarim de tomada dupla 25-1/2"	0,082	0,02244	7,233	80
1003201	Collarim de tomada dupla 25-3/4"	0,075	0,02244	6,553	80
1003202	Collarim de tomada dupla 32-1/2"	0,122455	0,02244	7,985	60
1003203	Collarim de tomada dupla 32-3/4"	0,118	0,03129	7,922	60
1003204	Collarim de tomada dupla 40-1/2"	0,15774	0,03129	8,585	50
1003205	Collarim de tomada dupla 40-3/4"	0,147	0,03129	7,903	50
1003206	Collarim de tomada dupla 40-1"	0,157	0,03129	8,403	50
1003207	Collarim de tomada dupla 50-1/2"	0,14344	0,02244	7,055	45
1003208	Collarim de tomada dupla 50-3/4"	0,149607	0,03129	7,305	45
1003209	Collarim de tomada dupla 50-1"	0,160989	0,03129	7,93	45





ITEM 130 | Collarim tomada dupla. Tornillos: 2

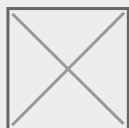
Código	f tubo - C	Peso (g)	A	B	D	PN	TIPO ROSCA
03151	20 - 1/2"	66	43	63	16	PN16	BSP
03152	20 - 3/4"	68	43	63	17	PN16	BSP
03200	25 - 1/2"	82	45	71	16	PN16	BSP
03201	25 - 3/4"	75	45	71	17	PN16	BSP
03202	32 - 1/2"	115	49	84	16	PN16	BSP
03203	32 - 3/4"	118	49	84	17	PN16	BSP
03125	32 - 1"	168	59	92	21	PN16	BSP
03204	40 - 1/2"	144	59	92	16	PN16	BSP
03205	40 - 3/4"	147	59	92	17	PN16	BSP
03206	40 - 1"	157	59	92	21	PN16	BSP





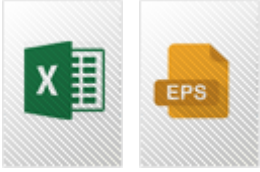
ITEM 130 | Collarim tomada dupla. Tornillos: 2

03207	50 - 1/2"	143	52	100	16	PN16	BSP
03208	50 - 3/4"	145	52	100	17	PN16	BSP
03209	50 - 1"	162	52	100	21	PN16	BSP





Documentação do Produto



Certificados do Produto

Certificados da Empresa

