



Joelho 90° Netvitc System®

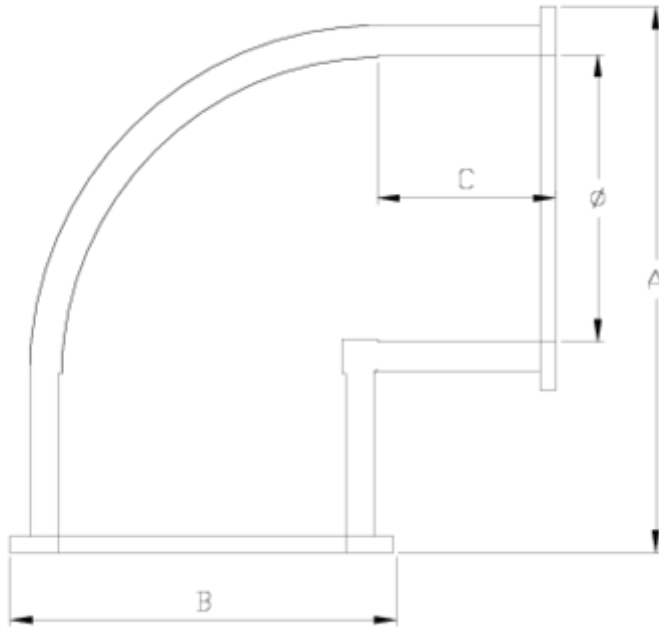
Codo 90° Netvitc System®

PVC

ITEM 01N

| REFERÊNCIA | DESCRIÇÃO | Peso líquido | Volume (m ³) | Peso bruto | Unidades por lote |
|------------|-------------------------------|--------------|--------------------------|------------|-------------------|
| 101N005 | Joelho 90° NETVITC SYSTEM 63 | 0,337 | 0,01553 | 3,86 | 10 |
| 101N007 | Joelho 90° NETVITC SYSTEM 90 | 0,788375 | 0,03129 | 6,88 | 8 |
| 101N008 | Joelho 90° NETVITC SYSTEM 110 | 1,291838 | 0,04880 | 10,91 | 8 |
| 101N009 | Joelho 90° NETVITC SYSTEM 125 | 1,700783 | 0,04880 | 10,78 | 6 |
| 101N010 | Joelho 90° NETVITC SYSTEM 140 | 2,435 | 0,03129 | 5,61 | 2 |
| 101N011 | Joelho 90° NETVITC SYSTEM 160 | 2,91 | 0,03129 | 6,8 | 2 |
| 101N012 | Joelho 90° NETVITC SYSTEM 200 | 5,07655 | 0,06347 | 10,94 | 2 |





ITEM 01N | Codo 90° Netvitc System® PVC

| CÓDIGO | Ø | PESO | BRIDA | A | B | C | PN | MEDIDA |
|--------|-----|------|-------|-----|-----|-----|------|---------|
| 1N005 | 63 | 283 | 63 | 117 | 94 | 36 | PN10 | MÉTRICO |
| 1N007 | 90 | 814 | 90 | 159 | 121 | 51 | PN10 | MÉTRICO |
| 1N008 | 110 | 1266 | 110 | 195 | 144 | 61 | PN10 | MÉTRICO |
| 1N009 | 125 | 1545 | 125 | 219 | 159 | 71 | PN10 | MÉTRICO |
| 1N010 | 140 | 2435 | 140 | 243 | 176 | 76 | PN10 | MÉTRICO |
| 1N011 | 160 | 2910 | 160 | 275 | 201 | 86 | PN10 | MÉTRICO |
| 1N012 | 200 | 4570 | 200 | 333 | 251 | 106 | PN10 | MÉTRICO |





Documentação do Produto



Certificados do Produto

Certificados da Empresa

