



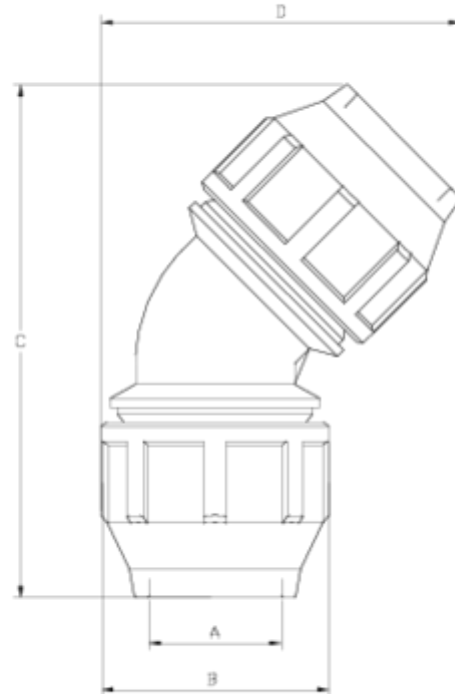
Tampão fixo ral 7037

45° elbow, equal outlets

ITEM 848

| REFERÊNCIA | DESCRIÇÃO | Peso líquido | Volume (m ³) | Peso bruto | Unidades por lote |
|------------|-------------------------|--------------|--------------------------|------------|-------------------|
| 112E346 | Joelho 45° B/I 75 GRIS | 1,5515 | 0,03129 | 6,7336 | 4 |
| 112E347 | Joelho 45° B/I 90 GRIS | 2,6057 | 0,03129 | 5,7394 | 2 |
| 112E348 | Joelho 45° B/I 110 GRIS | 3,5892 | 0,03682 | 7,7997 | 2 |





ITEM 848 | 45° elbow, equal outlets

| Código | f tubo | Peso (g) | A | B | C | D | PN | MEDIDA |
|--------|--------|----------|-----|-----|-----|-----|------|---------|
| 12E346 | 75 | 1485 | 77 | 133 | 300 | 196 | PN10 | MÉTRICO |
| 12E347 | 90 | 2450 | 92 | 159 | 357 | 250 | PN10 | MÉTRICO |
| 12E348 | 110 | 3540 | 112 | 183 | 385 | 300 | PN10 | MÉTRICO |





Documentação do Produto



Certificados do Produto

Certificados da Empresa

