



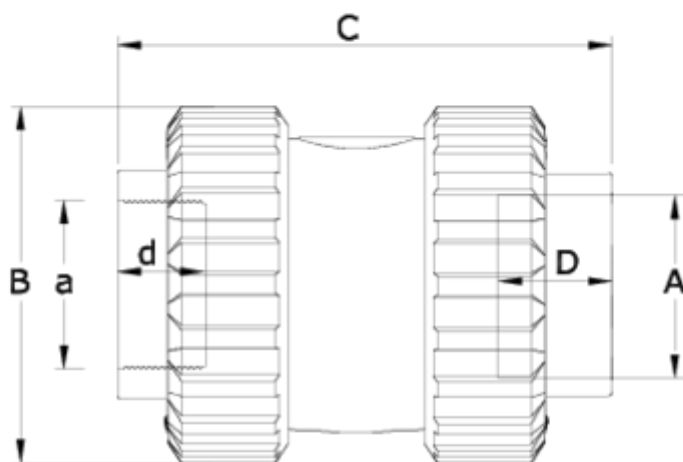
## Vannes anti-retour à ressort

# Sortie mixte- Joint EPDM

## ITEM 268

RÉFÉRENCE	DESCRIPTION	Poids net	Volume (m <sup>3</sup> )	Poids brut	Unités par lot
1016021	V ANTIRET ENL S/MIXTA 1/2" - 20	0,134	0,01553	5,86	40
1016022	V ANTIRET ENL S/MIXTA 3/4" - 25	0,177058	0,02243	7,57	40
1016023	V ANTIRET ENL S/MIXTA 1" -32	0,293743	0,02244	9,3	30
1016024	V ANTIRET ENL S/MIXTA 1 1/4"-40	0,494	0,02244	10,415	20
1016025	V ANTIRET ENL S/MIXTA 1 1/2"-50	0,7275	0,03129	9,059	12
1016026	V ANTIRET ENL S/MIXTA 2"-63	1,179	0,03129	11,91	10
1016027	V ANTIRET ENL S/ MIXTA 2 1/2"-75	2,26	0,03129	11,156	4
1016028	V ANTIRET ENL S/ MIXTA 3"- 90	3,5463	0,03129	9,076	2





## ITEM 268 | Sortie mixte- Joint EPDM

Código EPDM	A	a	Peso	B	C	D	d	PN	TIPO ROSCA
16021	20	1/2"	135	52	88	17	16	PN16	BSP
16022	25	3/4"	177	59	97	19	17	PN16	BSP
16023	32	1"	289	69	121	24	21	PN16	BSP
16024	40	1 1/4"	484	85	134	26	23	PN16	BSP
16025	50	1 1/2"	696	99	153	31	31	PN16	BSP
16026	63	2"	1111	116	169	38	38	PN16	BSP
16027	75	2 1/2"	2649	150	211	44	44	PN10	BSP
16028	90	3"	4258	178	246	51	52	PN10	BSP





## Documentation Produit



## Certifications de produits

## Certificats d'entreprise

