



Raccords PVC-U pression

Réduction simple

ITEM 021

RÉFÉRENCE	DESCRIPTION	Poids net	Volume (m ³)	Poids brut	Unités par lot
1001061	CASQUILLO RED. 25-20	0,004799	0,00473	0,605	100
1001062	CASQUILLO RED. 32-25	0,009529	0,00473	1,07	100
1001063	CASQUILLO RED. 40-32	0,016011	0,00473	1,398	80
1001064	CASQUILLO RED. 50-40	0,029823	0,00892	2,275	70
1001065	CASQUILLO RED. 63-50	0,061161	0,01553	4,608	70
1001066	CASQUILLO RED. 75-63	0,079446	0,02244	4,46	50
1001067	CASQUILLO RED. 90-75	0,135221	0,02244	4,95	33
1001068	CASQUILLO RED. 110-90	0,264072	0,02243	5,08	18
1001069	CASQUILLO RED. 125-110	0,276108	0,01553	3,64	12
1001070	CASQUILLO RED. 140-125	0,32833	0,01553	3,61	10
1001071	CASQUILLO RED. 160-140	0,553083	0,03129	7,21	12
1001072	CASQUILLO RED. 200-160	1,67797	0,04880	17,355	10
1001100	CASQUILLO RED. 225-200	0,8245	0,01553	1,745	1
1001101	CASQUILLO RED. 250-225	1,6433	0,01553	1,97	1
1001102	CASQUILLO RED. 315-250	6,72	0,03682	7,2692	1
1001122	CASQUILLO RED. 140-90	0,63083	0,01553	6,635	10
1001123	CASQUILLO RED. 140-110	0,59433	0,01553	6,27	10
1001124	CASQUILLO RED. 160-90	0,942667	0,03129	11,885	12
1001125	CASQUILLO RED. 160-110	0,830167	0,03129	10,535	12
1001126	CASQUILLO RED. 160-125	0,90725	0,03129	11,46	12
1001127	CASQUILLO RED. 200-110	1,80347	0,04880	18,61	10
1001128	CASQUILLO RED. 200-125	1,85197	0,04880	19,095	10
1001129	CASQUILLO RED. 200-140	1,82327	0,04880	18,808	10





Raccords PVC-U pression

Réduction simple

ITEM 021

RÉFÉRENCE	DESCRIPTION	Poids net	Volume (m ³)	contenido.Peso bruto	Unités par lot
1001130	CASQUILLO RED. 250-160	3,7633	0,01553	4,09	1
1001131	CASQUILLO RED. 250-200	3,3083	0,01553	3,635	1
1001132	CASQUILLO RED. 315-200	7,7496	0,03682	8,2988	1
1001133	CASQUILLO RED. 315-225	5,9146	0,04117	6,555	1
1001144	CASQUILLO RED. 20-16	0,002733	0,00473	0,535	150
1001170	CASQUILLO RED. 32-20	0,011479	0,00473	1,265	100
1001171	CASQUILLO RED. 40-20	0,021099	0,00473	1,801	80
1001172	CASQUILLO RED. 40-25	0,022411	0,00473	1,91	80
1001173	CASQUILLO RED. 50-20	0,03268	0,00892	2,475	70
1001174	CASQUILLO RED. 50-25	0,035323	0,00892	2,66	70
1001175	CASQUILLO RED. 50-32	0,038609	0,00892	2,89	70
1001178	CASQUILLO RED. 63-32	0,073261	0,01553	5,455	70
1001179	CASQUILLO RED. 63-40	0,077404	0,01553	5,745	70
1001183	CASQUILLO RED. 75-40	0,119146	0,02244	6,445	50
1001184	CASQUILLO RED. 75-50	0,120146	0,02244	6,495	50
1001189	CASQUILLO RED. 90-50	0,178706	0,02244	6,385	33
1001190	CASQUILLO RED. 90-63	0,165373	0,02244	5,945	33
1001196	CASQUILLO RED. 110-63	0,308239	0,02243	5,875	18
1001197	CASQUILLO RED. 110-75	0,3227	0,02243	6,135	18
1001198	CASQUILLO RED. 125-75	0,494442	0,01553	6,26	12
1001199	CASQUILLO RED. 125-90	0,428192	0,01553	5,465	12
1001308	CASQUILLO RED. 400-250	11,63	0,02640	11,63	1
1001309	CASQUILLO RED. 400-315	13,675	0,03610	13,675	1





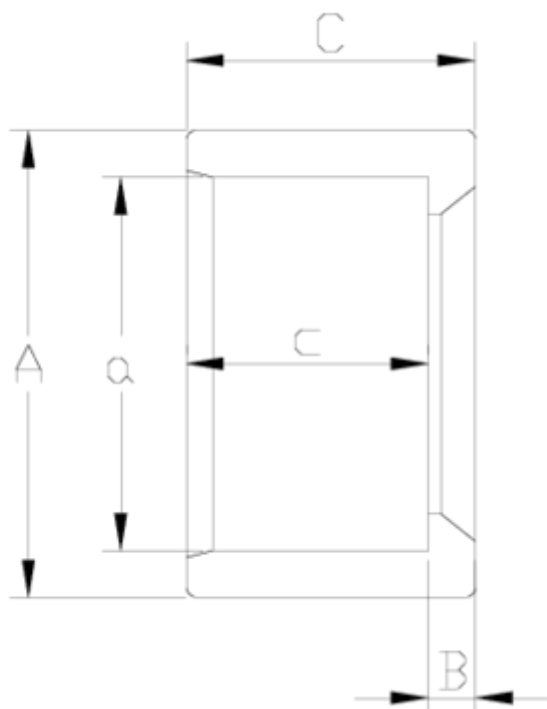
Raccords PVC-U pression

Réduction simple

ITEM 021

RÉFÉRENCE	DESCRIPTION	Poids net	Volume (m ³)	contenido.Peso bruto	Unités par lot
1001310	CASQUILLO RED. 355-315	5,395	0,04117	6,05	1





ITEM 021 | Réduction simple

Codigo	A-a	Peso (g)	B	c	C	PN	MEDIDA
01144	20/16	4	2	14	16	PN16	MÉTRICO
01061	25/20	5	3	16	19	PN16	MÉTRICO
01170	32/20	12	6	16	22	PN16	MÉTRICO
01062	32/25	10	6	19	22	PN16	MÉTRICO
01171	40/20	21	10	16	26	PN16	MÉTRICO
01172	40/25	22	7	19	26	PN16	MÉTRICO
01063	40/32	15	4	22	26	PN16	MÉTRICO
01173	50/20	33	=F10-E10	16	31	PN16	MÉTRICO
01174	50/25	35	=F11-E11	19	31	PN16	MÉTRICO
01175	50/32	39	=F12-E12	22	31	PN16	MÉTRICO





ITEM 021 | Réduction simple

01064	50/40	30	=F13-E13	26	31	PN16	MÉTRICO
01178	63/32	71	16	22	38	PN16	MÉTRICO
01179	63/40	77	=F15-E15	26	38	PN16	MÉTRICO
01065	63/50	57	=F16-E16	31	38	PN16	MÉTRICO
01183	75/40	119	=F17-E17	26	44	PN16	MÉTRICO
01184	75/50	118	=F18-E18	32	44	PN16	MÉTRICO
01066	75/63	79	=F19-E19	38	44	PN16	MÉTRICO
01189	90/50	177	20	32	51	PN16	MÉTRICO
01190	90/63	164	13	39	51	PN16	MÉTRICO
01067	90/75	135	=F22-E22	44	52	PN16	MÉTRICO
01196	110/63	296	=F23-E23	39	61	PN16	MÉTRICO
01197	110/75	315	=F24-E24	44	61	PN16	MÉTRICO
01068	110/90	250	=F25-E25	51	61	PN16	MÉTRICO
01198	125/75	385	=F26-E26	44	69	PN16	MÉTRICO
01199	125/90	415	=F27-E27	51	69	PN16	MÉTRICO
01069	125/110	273	=F28-E28	61	69	PN16	MÉTRICO
01122	140/90	512	=F29-E29	51	76	PN16	MÉTRICO
01123	140/110	560	=F30-E30	61	76	PN16	MÉTRICO
01070	140/125	317	=F31-E31	69	76	PN16	MÉTRICO
01124	160/90	605	=F32-E32	51	86	PN10	MÉTRICO
01125	160/110	685	=F33-E33	61	86	PN10	MÉTRICO
01126	160/125	765	=F34-E34	69	86	PN10	MÉTRICO
01071	160/140	518	=F35-E35	76	86	PN10	MÉTRICO
01127	200/110	2016	=F36-E36	61	106	PN10	MÉTRICO
01128	200/125	2050	=F37-E37	69	106	PN10	MÉTRICO
01129	200/140	1950	=F38-E38	76	106	PN10	MÉTRICO





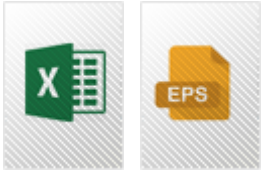
ITEM 021 | Réduction simple

01072	200/160	1670	=F39-E39	86	106	PN10	MÉTRICO
01100	225/200	1416	=F40-E40	106	119	PN10	MÉTRICO
01130	250/160	1756	=F41-E41	121	134	PN10	MÉTRICO
01131	250/200	2724	=F42-E42	106	135	PN10	MÉTRICO
01101	250/225	2822	=F43-E43	120	135	PN10	MÉTRICO
01132	315/200	4336	=F44-E44	131	164	PN10	MÉTRICO
01133	315/225	7540	=F45-E45	106	166	PN10	MÉTRICO
01102	315/250	7900	=F46-E46	120	166	PN10	MÉTRICO
01310	355/315	5395	20	164	184	PN6	MÉTRICO
01308	400/250	9700	=F48-E48	131	205	PN6	MÉTRICO
01309	400/315	11142	=F49-E49	165	205	PN6	MÉTRICO





Documentation Produit



Certifications de produits



Certificats d'entreprise



Pol. Ind. Plá Vallonga,
c/ Agua, 28
03006 ALICANTE (España)



+34 965 11 42 82



+34 965 11 48 62



tecnicocomercial@hidroten.es



Service d'Attention
Technique Commerciale
+34 966 105 888



www.hidroten.es