



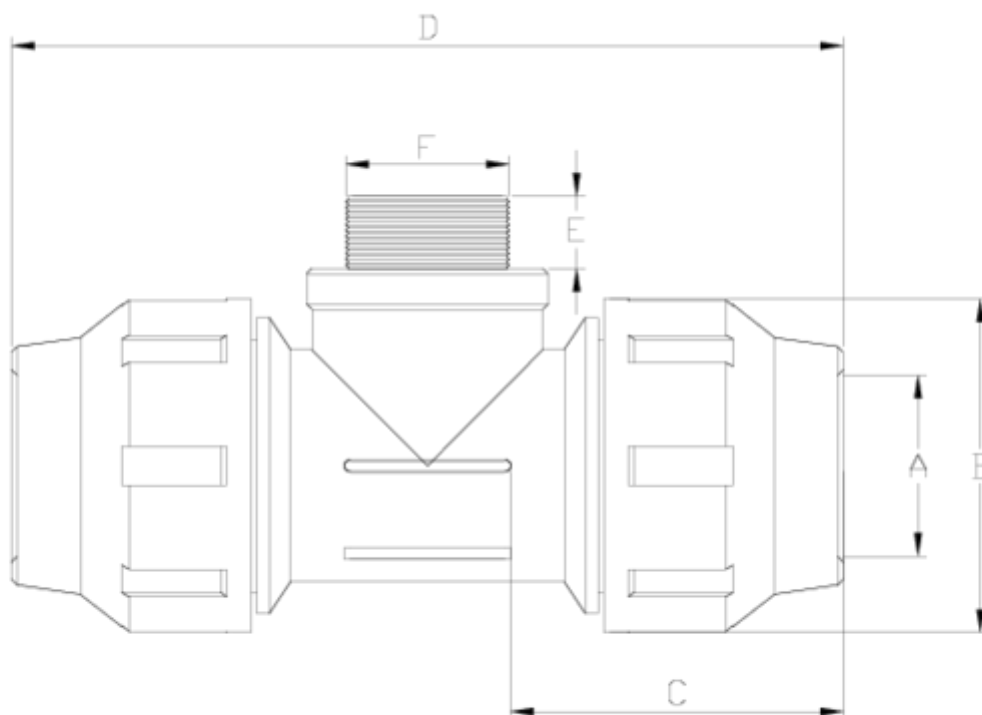
## PP compression fittings

# Té fileté

## ITEM 486

RÉFÉRENCE	DESCRIPTION	Poids net	Volume (m <sup>3</sup> )	Poids brut	Unités par lot
112E100	TEE, MALE THREAD 20 x 1/2"	0,097	0,04117	9,61	90
112E101	TEE, MALE THREAD 25 x 3/4"	0,154	0,04717	11,54	70
112E102	TEE, MALE THREAD 32 x 1"	0,218	0,03648	8,548	36
112E103	TEE, MALE THREAD 40 x 1 1/4"	0,385	0,03682	10,245	25
112E104	TEE, MALE THREAD 50 x 1 1/2"	0,57	0,04460	9,95	16
112E105	TEE, MALE THREAD 63 x 2"	1,073	0,04717	11,49	10
112E106	TEE, MALE THREAD 75 x 2 1/2"	1,797	0,06150	17,153	9
112E107	TEE, MALE THREAD 90 x 3"	2,822	0,04836	12,128	4
112E108	TEE, MALE THREAD 110 x 4"	4,366	0,04460	9,562	2
112E189	TEE, MALE THREAD 20 x 3/4"	0,102	0,04117	10,06	90





## ITEM 486 | Té fileté

Código	f tubo - F	Peso (g)	A	B	C	D	E	PN	TIPO ROSCA
12E100	20 - 1/2"	94	21	46	58	137	15	PN16	BSP
12E189	20 - 3/4"	96	21	46	58	137	16	PN16	BSP
12E101	25 - 3/4"	155	26	55	66	156	16	PN16	BSP
12E102	32 - 1"	218	33	64	70	170	19	PN16	BSP
12E103	40 - 1 1/4"	351	42	76	84	208	21	PN16	BSP
12E104	50 - 1 1/2"	567	51	91	94	235	21	PN16	BSP
12E105	63 - 2"	948	64	109	105	274	25	PN16	BSP
12E106	75 - 2 1/2"	1756	77	133	136	344	30	PN10	BSP
12E107	90 - 3"	2822	92	159	166	416	36	PN10	BSP
12E108	110 - 4"	4366	112	183	174	465	40	PN10	BSP





## ITEM 486 | Té fileté

---



Pol. Ind. Plá Vallonga,  
c/ Agua, 28  
03006 ALICANTE (España)



+34 965 11 42 82



+34 965 11 48 62



tecnicocomercial@hidroten.es



Service d'Attention  
Technique Commerciale  
+34 966 105 888



[www.hidroten.es](http://www.hidroten.es)



## Documentation Produit



## Certifications de produits

## Certificats d'entreprise

