



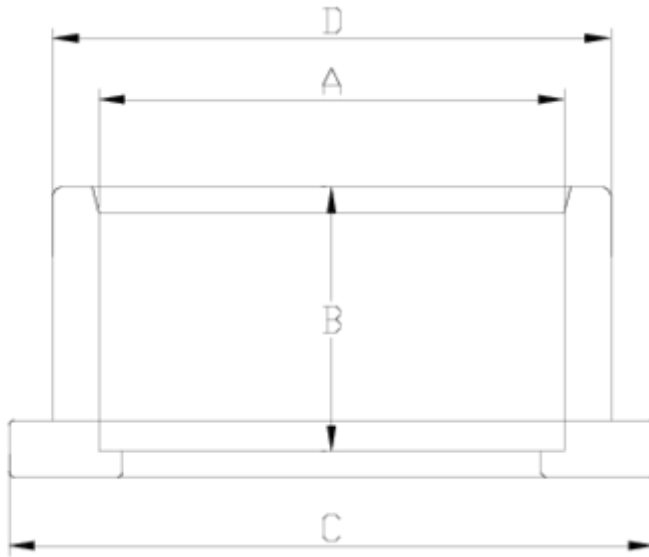
Brides et prote-brides

Porte bride plat ANSI

ITEM 954

RÉFÉRENCE	DESCRIPTION	Poids net	Volume (m ³)	Poids brut	Unités par lot
1010410	PORTABRIDA PLANO PVC"ANSI" 50 1 1/2"	0,063	0,00891	3,2114	48
1010411	PORTABRIDA PLANO PVC"ANSI" 63 2"	0,120061	0,02243	5,05	38
1010412	PORTABRIDA PLANO PVC"ANSI" 75-2 1/2"	0,21018	0,03129	8,98	40
1010413	PORTABRIDA PLANO PVC"ANSI" 90-3"	0,315219	0,03682	10,637	32
1010414	PORTABRIDA PLANO PVC"ANSI" 110-4"	0,484039	0,06347	14,34	28
1010415	PORTABRIDA PLANO PVC"ANSI" 140-5"	0,597	0,08677	12,9617	20
1010416	PORTABRIDA PLANO PVC"ANSI" 160-6"	1,0194	0,04581	10,836	10
1010417	PORTABRIDA PLANO PVC"ANSI" 200-8"	2,2533	0,01553	2,58	1







Documentation Produit



Certifications de produits



Certificats d'entreprise



Pol. Ind. Plá Vallonga,
c/ Agua, 28
03006 ALICANTE (España)



+34 965 11 42 82



+34 965 11 48 62



tecnicocomercial@hidroten.es



Service d'Attention
Technique Commerciale
+34 966 105 888



www.hidroten.es