



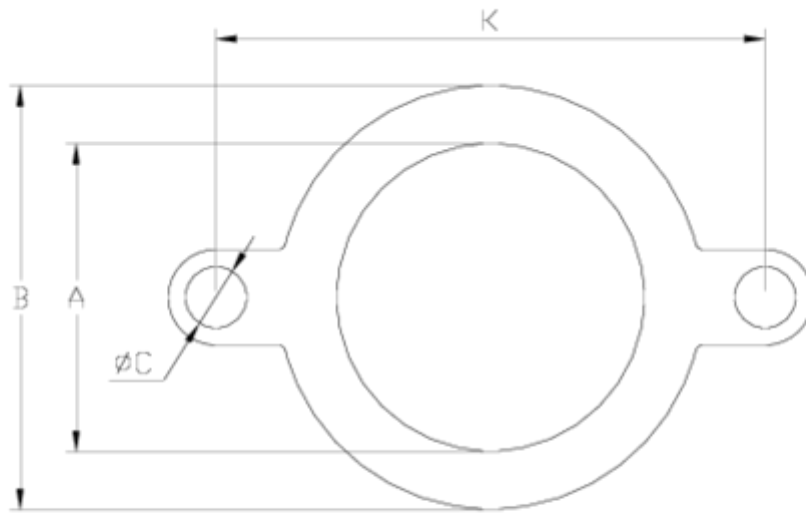
## Brides et prote-bridés

# Joint plat

## ITEM 073

RÉFÉRENCE	DESCRIPTION	Poids net	Volume (m <sup>3</sup> )	Poids brut	Unités par lot
1010121	JUNTA PLANA EVA 90	0,021058	0,00473	1,17	50
1010122	JUNTA PLANA EVA 110	0,033452	0,00892	1,86	50
1010123	JUNTA PLANA EVA 125	0,035952	0,00892	1,985	50
1010124	JUNTA PLANA EVA 140	0,050666	0,01553	2,86	50
1010125	JUNTA PLANA EVA 160	0,059766	0,02244	3,476	50
1010126	JUNTA PLANA EVA 200/200 PN-10	0,110932	0,01553	3,1	25
1010159	JUNTA PLANA EVA 50	0,008758	0,00473	0,555	50
1010160	JUNTA PLANA EVA 63	0,014058	0,00473	0,82	50
1010161	JUNTA PLANA EVA 75	0,015158	0,00473	0,875	50





## ITEM 073 | Joint plat

Código	A	Peso (g)	B	K	C	e (mm)	PN	MEDIDA
10159	50	9	71	110	18	3	PN16	MÉTRICO
10160	63	11	88	125	18	5	PN16	MÉTRICO
10161	75	15	104	145	18	3	PN16	MÉTRICO
10121	90	21	123	160	18	3.4	PN16	MÉTRICO
10122	110	34	146	180	18	4.2	PN16	MÉTRICO
10123	125	39	163	190	18	4.2	PN16	MÉTRICO
10124	140	51	183	210	18	4.3	PN16	MÉTRICO
10125	160	64	207	240	22	4.3	PN16	MÉTRICO
10126	200/225	109	240	270/295	24	5.2	PN10	MÉTRICO
10162	250	236	318	350	24	7.7	PN10	MÉTRICO





## ITEM 073 | Joint plat

10163

315

265

368

400

24

7.7

PN10

MÉTRICO



Pol. Ind. Plá Vallonga,  
c/ Agua, 28  
03006 ALICANTE (España)



+34 965 11 42 82



+34 965 11 48 62



tecnicocomercial@hidroten.es



Service d'Attention  
Technique Commerciale  
+34 966 105 888



[www.hidroten.es](http://www.hidroten.es)



## Documentation Produit



## Certifications de produits



## Certificats d'entreprise



Pol. Ind. Plá Vallonga,  
c/ Agua, 28  
03006 ALICANTE (España)



+34 965 11 42 82



+34 965 11 48 62



tecnicocomercial@hidroten.es



Service d'Attention  
Technique Commerciale  
+34 966 105 888



www.hidroten.es