



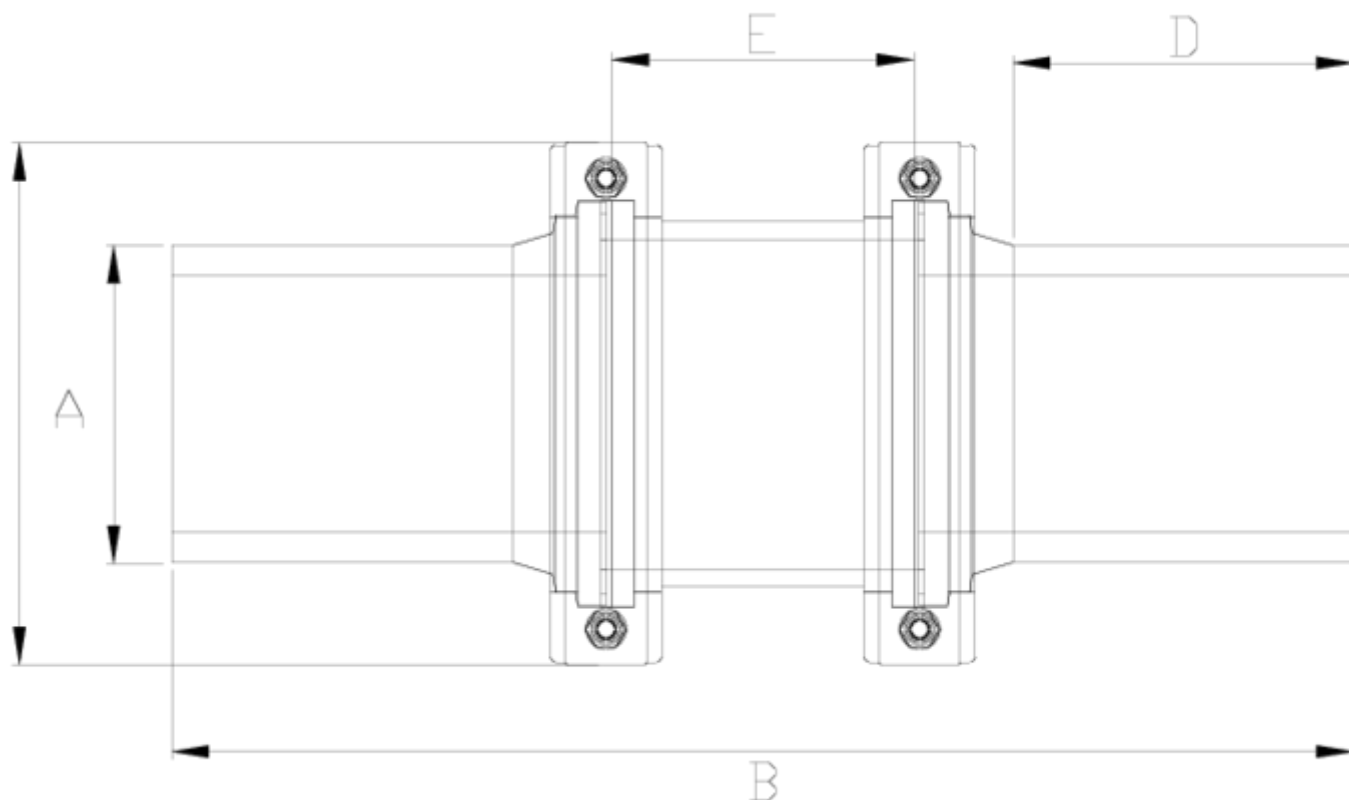
## Visor de líquidos Netvitc System®

# Visor salida PE

## ITEM 090

REFERENCIA	DESCRIPCIÓN	Peso neto	Volumen (m <sup>3</sup> )	Peso bruto	Unidades lote
1018045	VISOR LIQUIDOS SNS S/PE 50 BRIDA 63	0,84	0,03129	8,854	10
1018046	VISOR LIQUIDOS SNS S/PE 63	0,852	0,04879	9,1	10
1018048	VISOR LIQUIDOS SNS S/PE 90 BRIDA 125	3,61865	0,04117	15,115	4
1018049	VISOR LIQUIDOS SNS S/PE 110 BRIDA 125	3,1325	0,06347	13,36	4
1018050	VISOR LIQUIDOS SNS S/PE 125	3,553	0,04460	7,8	2
1018051	VISOR LIQUIDOS SNS S/PE 140 BRIDA 160	5,995	0,03129	12,55	2
1018052	VISOR LIQUIDOS SNS S/PE 160	5,963	0,06879	12,9	2
1018053	VISOR LIQUIDOS SNS S/PE 200	10,0783	0,08677	11,1	1
1018054	VISOR LIQUIDOS SNS S/PE 225 BRIDA 200	10,555	0,06149	11,58	1





## ITEM 090 | Visor salida PE

CÓDIGO	A	PESO (g)	BRIDA	B	C	D	E	PN	MEDIDA
18045	50	840	63	318	125	56	70	PN10	MÉTRICO
18046	63	830	63	308	125	89	70	PN10	MÉTRICO
18048	90	2800	125	402	203	100	122	PN10	MÉTRICO
18049	110	2920	125	404	203	101	122	PN10	MÉTRICO
18050	125	3390	125	466	203	135	122	PN10	MÉTRICO
18051	140	5995	160	517	251	98	137	PN10	MÉTRICO
18052	160	5965	160	483	251	122	137	PN10	MÉTRICO
18053	200	11065	200	620	297	132	210	PN10	MÉTRICO
18054	225	9585	200	622	297	243	210	PN10	MÉTRICO





## Documentación de Producto



## Certificados de Producto

## Certificados de Empresa

