

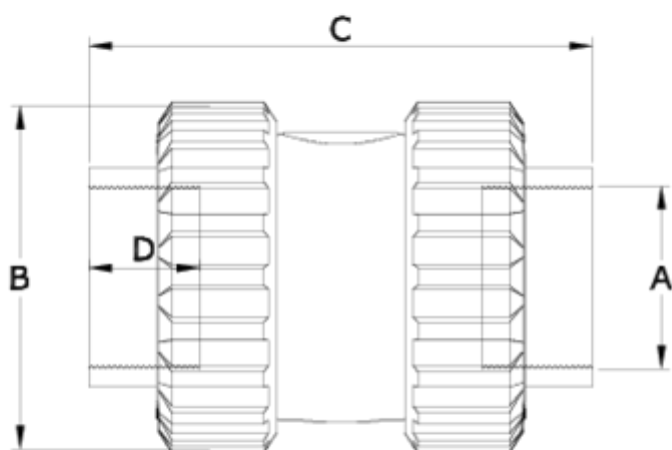


## Válvulas antirretorno de enlace

# Salida R/Hembra - junta EPDM ITEM 265

REFERENCIA	DESCRIPCIÓN	Peso neto	Volumen (m <sup>3</sup> )	Peso bruto	Unidades lote
1016011	VALVULA ANTIRRETORNO ENLACE R/HEMBRA 1/2"	0,138	0,01553	5,99	40
1016012	VALVULA ANTIRRETORNO ENLACE R/HEMBRA 3/4"	0,179	0,02243	7,755	40
1016013	VALVULA ANTIRRETORNO ENLACE R/HEMBRA 1"	0,308	0,02244	9,6	30
1016014	VALVULA ANTIRRETORNO ENLACE R/HEMBRA 1 1/4"	0,511	0,03129	10,821	20
1016015	VALVULA ANTIRRETORNO ENLACE R/HEMBRA 1 1/2"	0,749	0,02244	9,525	12
1016016	VALVULA ANTIRRETORNO ENLACE R/HEMBRA 2"	1,196	0,03129	12,353	10
1016017	VALVULA ANTIRRETORNO ENLACE R/HEMBRA 2 1/2"	2,266	0,03129	9,75	4
1016018	VALVULA ANTIRRETORNO ENLACE R/HEMBRA 3"	3,61	0,02244	8,021	2





## ITEM 265 | Salida R/Hembra - junta EPDM

Código EPDM	A	Peso	B	C	D	PN	TIPO ROSCA
16011	1/2"	139	52	90	16	PN16	BSP
16012	3/4"	181	59	100	17	PN16	BSP
16013	1"	296	69	123	21	PN16	BSP
16014	1 1/4"	497	85	135	23	PN16	BSP
16015	1 1/2"	712	99	155	31	PN16	BSP
16016	2"	1125	116	163	38	PN16	BSP
16017	2 1/2"	2683	150	205	44	PN10	BSP
16018	3"	4320	178	231	52	PN10	BSP



## Documentación de Producto



## Certificados de Producto

## Certificados de Empresa

