



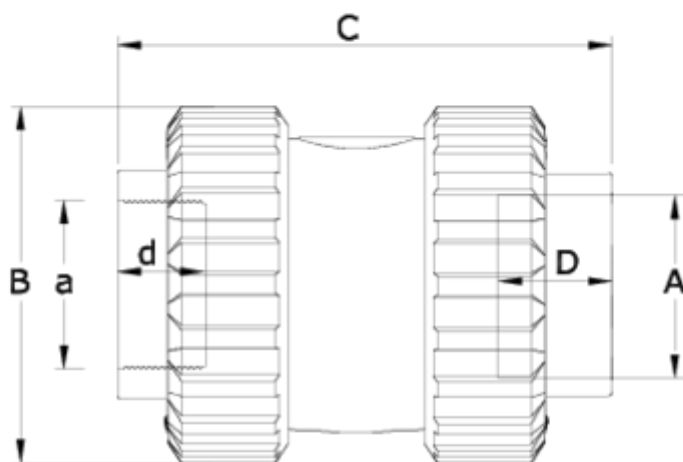
## Válvulas antirretorno de enlace

# Salida mixta - junta EPDM

## ITEM 268

REFERENCIA	DESCRIPCIÓN	Peso neto	Volumen (m <sup>3</sup> )	Peso bruto	Unidades lote
1016021	VALVULA ANTIRRETORNO ENLACE S/MIXTA 20-1/2"	0,134	0,01553	5,86	40
1016022	VALVULA ANTIRRETORNO ENLACE S/MIXTA 25-3/4"	0,177058	0,02243	7,57	40
1016023	VALVULA ANTIRRETORNO ENLACE S/MIXTA 32-1"	0,293743	0,02244	9,3	30
1016024	VALVULA ANTIRRETORNO ENLACE S/MIXTA 40-1 1/4"	0,494	0,02244	10,415	20
1016025	VALVULA ANTIRRETORNO ENLACE S/MIXTA 50-1 1/2"	0,7275	0,03129	9,059	12
1016026	VALVULA ANTIRRETORNO ENLACE S/MIXTA 63-2"	1,179	0,03129	11,91	10
1016027	VALVULA ANTIRRETORNO ENLACE S/MIXTA 75-2 1/2"	2,26	0,03129	11,156	4
1016028	VALVULA ANTIRRETORNO ENLACE S/MIXTA 90-3"	3,5463	0,03129	9,076	2





## ITEM 268 | Salida mixta - junta EPDM

Código EPDM	A	a	Peso	B	C	D	d	PN	TIPO ROSCA
16021	20	1/2"	135	52	88	17	16	PN16	BSP
16022	25	3/4"	177	59	97	19	17	PN16	BSP
16023	32	1"	289	69	121	24	21	PN16	BSP
16024	40	1 1/4"	484	85	134	26	23	PN16	BSP
16025	50	1 1/2"	696	99	153	31	31	PN16	BSP
16026	63	2"	1111	116	169	38	38	PN16	BSP
16027	75	2 1/2"	2649	150	211	44	44	PN10	BSP
16028	90	3"	4258	178	246	51	52	PN10	BSP



## Documentación de Producto



## Certificados de Producto

## Certificados de Empresa

