



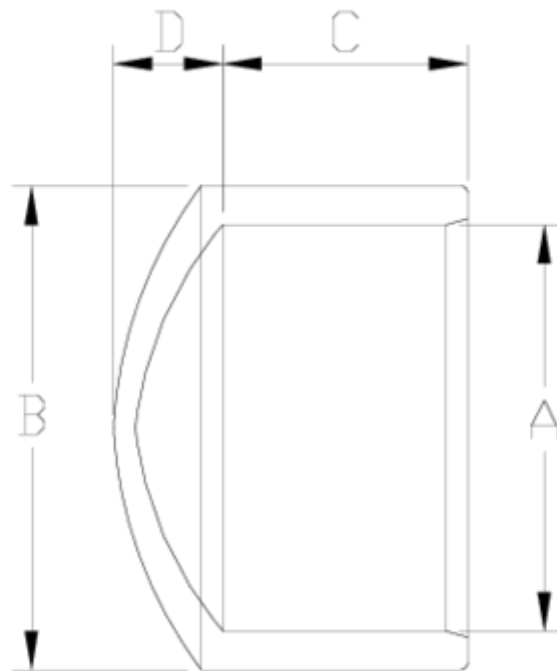
## Accesorios de presión PVC-U

# Tapón encolar

## ITEM 024

REFERENCIA	DESCRIPCIÓN	Peso neto	Volumen (m <sup>3</sup> )	Peso bruto	Unidades lote
1001049	TAPON HEMBRA ENCOLAR 25	0,011529	0,00473	1,27	100
1001050	TAPON HEMBRA ENCOLAR 32	0,020576	0,00892	2,245	100
1001051	TAPON HEMBRA ENCOLAR 40	0,03922	0,00892	3,325	80
1001052	TAPON HEMBRA ENCOLAR 50	0,079979	0,02244	6,886	80
1001053	TAPON HEMBRA ENCOLAR 63	0,118384	0,02243	5,654	45
1001054	TAPON HEMBRA ENCOLAR 75	0,187243	0,02244	6,105	30
1001055	TAPON HEMBRA ENCOLAR 90	0,357906	0,02244	6,93	18
1001056	TAPON HEMBRA ENCOLAR 110	0,562209	0,02244	6,672	11
1001057	TAPON HEMBRA ENCOLAR 125	0,768413	0,02244	6,635	8
1001058	TAPON HEMBRA ENCOLAR 140	1,0966	0,03648	11,56	10
1001059	TAPON HEMBRA ENCOLAR 160	1,312	0,03648	11,09	8
1001060	TAPON HEMBRA ENCOLAR 200	2,074	0,06150	15,72	7
1001077	TAPON HEMBRA ENCOLAR 20	0,006299	0,00473	0,755	100
1001119	TAPON HEMBRA ENCOLAR 225	2,5323	0,02244	3,02	1
1001120	TAPON HEMBRA ENCOLAR 250	4,0023	0,02244	4,49	1
1001121	TAPON HEMBRA ENCOLAR 315	6,2223	0,04117	6,8627	1
1001145	TAPON HEMBRA ENCOLAR 16	0,003433	0,00473	0,656	150
1001314	TAPON HEMBRA ENCOLAR 180	3,154929	0,06150	23,005	7





## ITEM 024 | Tapón encolar

Codigo	A	Peso (g)	B	C	D	PN	MEDIDA
01145	16	$\approx 0.0034 \cdot B^3 \cdot 2.5339$	22	15	6	PN16	MÉTRICO
01077	20	6	25	16	8	PN16	MÉTRICO
01049	25	13	32	19	9	PN16	MÉTRICO
01050	32	21	40	22	10	PN16	MÉTRICO
01051	40	39	50	26	12	PN16	MÉTRICO
01052	50	80	63	31	15	PN16	MÉTRICO
01053	63	121	75	38	17	PN16	MÉTRICO
01054	75	189	91	44	19	PN16	MÉTRICO
01055	90	320	111	51	23	PN16	MÉTRICO
01056	110	530	132	61	28	PN16	MÉTRICO



## ITEM 024 | Tapón encolar

01057	125	718	148	69	32	<b>PN16</b>	MÉTRICO
01058	140	1061	168	76	36	<b>PN16</b>	MÉTRICO
01059	160	1254	186	86	40	<b>PN10</b>	MÉTRICO
01314	180	3130	225	106	46	<b>PN10</b>	MÉTRICO
01060	200	2005	225	106	46	<b>PN10</b>	MÉTRICO
01119	225	2475	252	119	50	<b>PN10</b>	MÉTRICO
01120	250	3180	282	131	60	<b>PN10</b>	MÉTRICO
01121	315	5630	357	164	70	<b>PN10</b>	MÉTRICO



## Documentación de Producto



## Certificados de Producto



## Certificados de Empresa

