



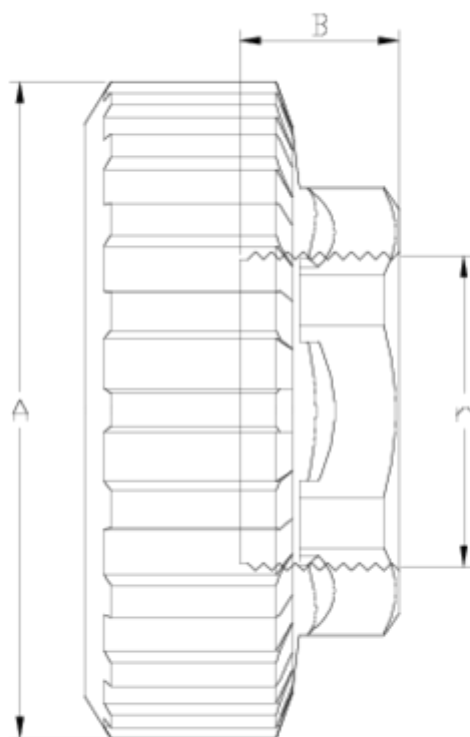
## Recambios

# Salida rosca hembra

## ITEM 640

REFERENCIA	DESCRIPCIÓN	Peso neto	Volumen (m <sup>3</sup> )	Peso bruto	Unidades lote
111D821	SALIDA R/HEMBRA V.E. BIDIRECCIONAL 1/2"	0,0395	0,00892	2,56	60
111D822	SALIDA R/HEMBRA V.E. BIDIRECCIONAL 3/4"	0,053	0,00892	2,31	40
111D823	SALIDA R/HEMBRA V.E. BIDIRECCIONAL 1"	0,081126	0,00892	5,13	60
111D824	SALIDA R/HEMBRA V.E. BIDIRECCIONAL 1 1/4"	0,1311	0,00892	3,8582	28
111D825	SALIDA R/HEMBRA V.E. BIDIRECCIONAL 1 1/2"	0,2273	0,01553	7,22	30
111D826	SALIDA R/HEMBRA V.E. BIDIRECCIONAL 2"	0,3318	0,02244	8,51	24
111D827	SALIDA R/HEMBRA V.E. BIDIRECCIONAL 2 1/2"	0,5815	0,00891	2,516	4
111D828	SALIDA R/HEMBRA V.E. BIDIRECCIONAL 3"	0,973325	0,01553	4,22	4



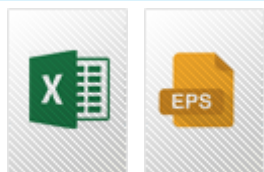


## ITEM 640 | Salida rosca hembra

CÓDIGO	r	PESO (g)	DN	A	B	PN	TIPO ROSCA
11D821	1/2"	39	15	55	17	PN16	BSP
11D822	3/4"	56	20	62	20	PN16	BSP
11D823	1"	79	25	72	23	PN16	BSP
11D824	1 1/4"	143	32	88	26	PN16	BSP
11D825	1 1/2"	228	40	103	33	PN16	BSP
11D826	2"	374	50	120	29	PN16	BSP
11D827	2 1/2"	585	65	150	33	PN10	BSP
11D828	3"	1055	80	181	36	PN10	BSP



## Documentación de Producto



## Certificados de Producto

## Certificados de Empresa

