



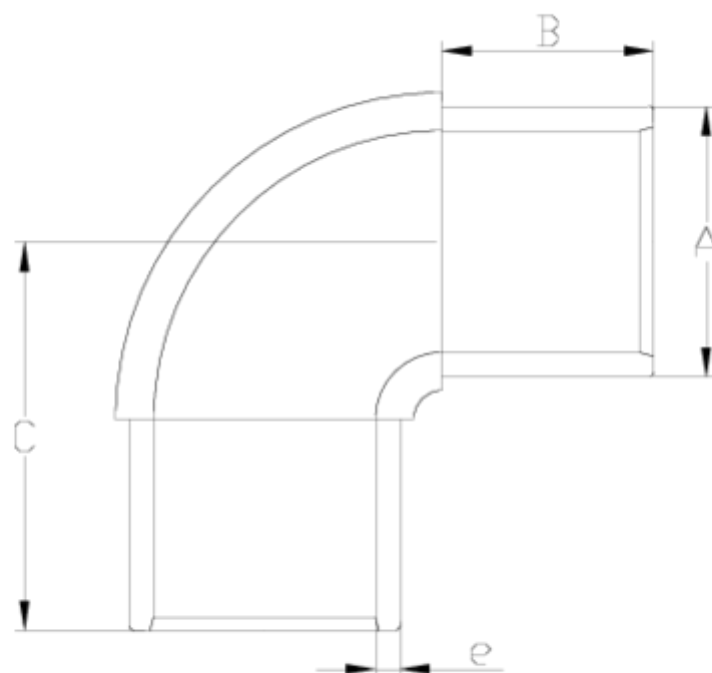
Electrofusión / Soldadura tope

Codo 90° inyectado

ITEM 424

| REFERENCIA | DESCRIPCIÓN | Peso neto | Volumen (m³) | Peso bruto | Unidades lote |
|------------|------------------------------|-----------|--------------|------------|---------------|
| 1019405 | CODO 90° INYECTADO LARGO 63 | 0,233378 | 0,03682 | 4,75 | 18 |
| 1019406 | CODO 90° INYECTADO LARGO 75 | 0,408546 | 0,04717 | 7,995628 | 18 |
| 1019407 | CODO 90° INYECTADO LARGO 90 | 0,583325 | 0,04717 | 9,975 | 16 |
| 1019408 | CODO 90° INYECTADO LARGO 110 | 1,0575 | 0,08677 | 17,9417 | 16 |
| 1019409 | CODO 90° INYECTADO LARGO 125 | 1,5295 | 0,08677 | 19,715 | 12 |
| 1019410 | CODO 90° INYECTADO LARGO 140 | 2,1487 | 0,08677 | 17,495 | 8 |
| 1019411 | CODO 90° INYECTADO LARGO 160 | 2,5449 | 0,06150 | 11,185 | 4 |
| 1019412 | CODO 90° INYECTADO LARGO 180 | 3,53 | 0,01782 | 14,84 | 4 |
| 1019413 | CODO 90° INYECTADO LARGO 200 | 5,9732 | 0,03682 | 6,5224 | 1 |
| 1019414 | CODO 90° INYECTADO LARGO 225 | 7,4682 | 0,04717 | 8,11 | 1 |
| 1019415 | CODO 90° INYECTADO LARGO 250 | 11,235 | 0,16000 | 11,235 | 1 |
| 1019416 | CODO 90° INYECTADO LARGO 280 | 13,52 | 0,00000 | 13,52 | 1 |
| 1019417 | CODO 90° INYECTADO LARGO 315 | 20,06 | 0,00000 | 20,06 | 1 |





ITEM 424 | Codo 90° inyectado

| Código | f tubo-A | Peso (g) | B | C | e | PN | MEDIDA |
|--------|----------|----------|-----|-----|------|------|---------|
| 19405 | 63 | 275 | 56 | 95 | 5.8 | PN16 | MÉTRICO |
| 19406 | 75 | 413 | 72 | 116 | 6.8 | PN16 | MÉTRICO |
| 19407 | 90 | 704 | 78 | 139 | 8.2 | PN16 | MÉTRICO |
| 19408 | 110 | 1145 | 86 | 158 | 10 | PN16 | MÉTRICO |
| 19409 | 125 | 1609 | 104 | 180 | 11.4 | PN16 | MÉTRICO |
| 19410 | 140 | 1920 | 119 | 198 | 12.7 | PN16 | MÉTRICO |
| 19411 | 160 | 3100 | 117 | 210 | 14.6 | PN16 | MÉTRICO |
| 19412 | 180 | 4319 | 116 | 222 | 16.4 | PN16 | MÉTRICO |
| 19413 | 200 | 5733 | 128 | 250 | 18.2 | PN16 | MÉTRICO |
| 19414 | 225 | 7780 | 136 | 269 | 20.5 | PN16 | MÉTRICO |



ITEM 424 | Codo 90° inyectado

| | | | | | | | |
|-------|-----|-------|-----|-----|------|------|---------|
| 19415 | 250 | 11091 | 180 | 307 | 22.7 | PN16 | MÉTRICO |
| 19416 | 280 | 15286 | 200 | 340 | 25.4 | PN16 | MÉTRICO |
| 19417 | 315 | 21960 | 210 | 370 | 28.6 | PN16 | MÉTRICO |



Documentación de Producto



Certificados de Producto

Certificados de Empresa

