

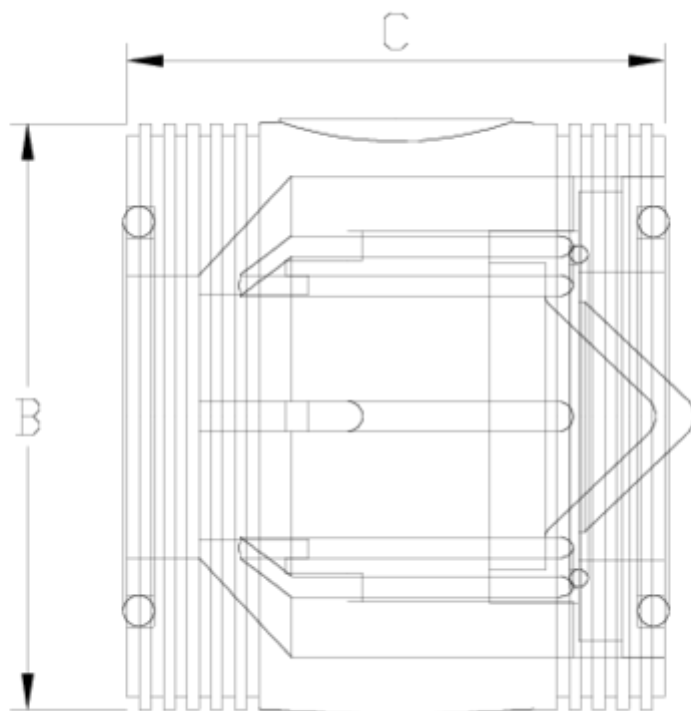


Recambios

Cuerpo central válvula antirretorno - junta FPM ITEM 280



| REFERENCIA | DESCRIPCIÓN | Peso neto | Volumen (m ³) | Peso bruto | Unidades lote |
|------------|------------------------------------|-----------|---------------------------|------------|---------------|
| 1016801 | CUERPO VALVULA ANTIRRETORNO 20 FPM | 0,068 | 0,00892 | 2,2 | 30 |
| 1016802 | CUERPO VALVULA ANTIRRETORNO 25 FPM | 0,07422 | 0,00892 | 1,6244 | 20 |
| 1016803 | CUERPO VALVULA ANTIRRETORNO 32 FPM | 0,229 | 0,01553 | 4,36 | 30 |
| 1016804 | CUERPO VALVULA ANTIRRETORNO 40 FPM | 0,229 | 0,00892 | 3,346 | 14 |
| 1016805 | CUERPO VALVULA ANTIRRETORNO 50 FPM | 0,3 | 0,01553 | 4,74 | 15 |
| 1016806 | CUERPO VALVULA ANTIRRETORNO 63 FPM | 0,5 | 0,02244 | 6,54 | 12 |
| 1016807 | CUERPO VALVULA ANTIRRETORNO 75 FPM | 1,07 | 0,03129 | 4,84 | 4 |
| 1016808 | CUERPO VALVULA ANTIRRETORNO 90 FPM | 1,65 | 0,02244 | 7,14 | 4 |



ITEM 280 | Cuerpo central válvula antirretorno - junta FPM

| Código Vitón | d | Peso | B | C | PN | MEDIDA |
|--------------|----|------|-----|-----|------|---------|
| 16801 | 20 | 60 | 42 | 44 | PN16 | MÉTRICO |
| 16802 | 25 | 74 | 47 | 48 | PN16 | MÉTRICO |
| 16803 | 32 | 145 | 57 | 66 | PN16 | MÉTRICO |
| 16804 | 40 | 229 | 71 | 71 | PN16 | MÉTRICO |
| 16805 | 50 | 297 | 82 | 77 | PN16 | MÉTRICO |
| 16806 | 63 | 495 | 98 | 90 | PN16 | MÉTRICO |
| 16807 | 75 | 1495 | 127 | 120 | PN10 | MÉTRICO |
| 16808 | 90 | 2249 | 151 | 141 | PN10 | MÉTRICO |



Documentación de Producto



Certificados de Producto

Certificados de Empresa

