



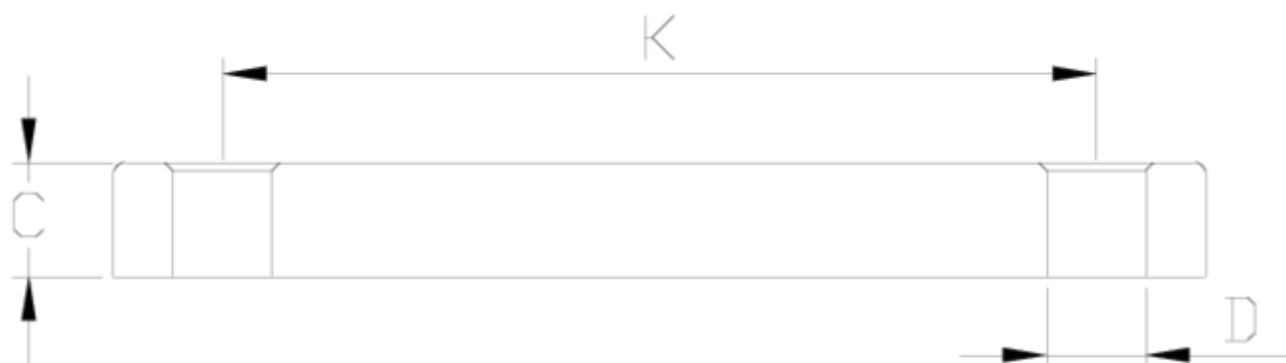
Bridas y portabridas

Brida tapón

ITEM 068

| REFERENCIA | DESCRIPCIÓN | Peso neto | Volumen (m ³) | Peso bruto | Unidades lote |
|------------|--------------------------|-----------|---------------------------|------------|---------------|
| 1010060 | BRIDA TAPON PVC 50 | 0,270853 | 0,02244 | 9,155 | 32 |
| 1010061 | BRIDA TAPON PVC 63 | 0,432415 | 0,01553 | 8,975 | 20 |
| 1010062 | BRIDA TAPON PVC 75 | 0,725683 | 0,02244 | 13,55 | 18 |
| 1010063 | BRIDA TAPON PVC 90 | 0,829206 | 0,02280 | 13,755 | 16 |
| 1010064 | BRIDA TAPON PVC 110 | 1,0232 | 0,01782 | 10,72 | 10 |
| 1010065 | BRIDA TAPON PVC 125 | 1,199038 | 0,01782 | 10,08 | 8 |
| 1010066 | BRIDA TAPON PVC 140 | 1,584 | 0,02457 | 12,9897 | 8 |
| 1010067 | BRIDA TAPON PVC 160 | 2,094 | 0,03129 | 17,325 | 8 |
| 1010068 | BRIDA TAPON PVC 200 | 2,6201 | 0,03682 | 21,51 | 8 |
| 1010069 | BRIDA TAPON PVC 225 | 2,3708 | 0,03682 | 2,92 | 1 |
| 1010071 | BRIDA TAPON PVC 250 | 4,2 | 0,06000 | 4,2 | 1 |
| 1010072 | BRIDA TAPON PVC 315 | 5,18 | 0,00000 | 5,18 | 1 |
| 1010217 | BRIDA TAPON PVC 200-PN10 | 3,291638 | 0,06347 | 27,12 | 8 |





ITEM 068 | Brida tapón

| Código | f | Peso (g) | K | C | D | PN | MEDIDA |
|--------|-----|----------|---------|----|------|------|---------|
| 10060 | 50 | 347.2 | 110 | 17 | 4x18 | PN16 | MÉTRICO |
| 10061 | 63 | 435.4 | 125 | 18 | 4x18 | PN16 | MÉTRICO |
| 10062 | 75 | 568.4 | 145 | 19 | 4x18 | PN16 | MÉTRICO |
| 10063 | 90 | 691.6 | 146-160 | 20 | 8x18 | PN16 | MÉTRICO |
| 10064 | 110 | 859.6 | 178-190 | 21 | 8x18 | PN16 | MÉTRICO |
| 10065 | 125 | 907.2 | 190 | 23 | 8x18 | PN16 | MÉTRICO |
| 10066 | 140 | 1107.4 | 210-216 | 26 | 8x18 | PN16 | MÉTRICO |
| 10067 | 160 | 1502.2 | 235-241 | 28 | 8x22 | PN10 | MÉTRICO |
| 10068 | 200 | 1685.6 | 270 | 30 | 8x22 | PN10 | MÉTRICO |
| 10069 | 225 | 1687 | 292-298 | 34 | 8x22 | PN10 | MÉTRICO |



ITEM 068 | Brida tapón

| | | | | | | | |
|-------|-----|--------|---------|----|-------|------|---------|
| 10071 | 250 | 3906 | 350-356 | 34 | 12x22 | PN10 | MÉTRICO |
| 10072 | 315 | 4415.6 | 400-432 | 34 | 12x22 | PN10 | MÉTRICO |



Documentación de Producto



Certificados de Producto



Certificados de Empresa

