

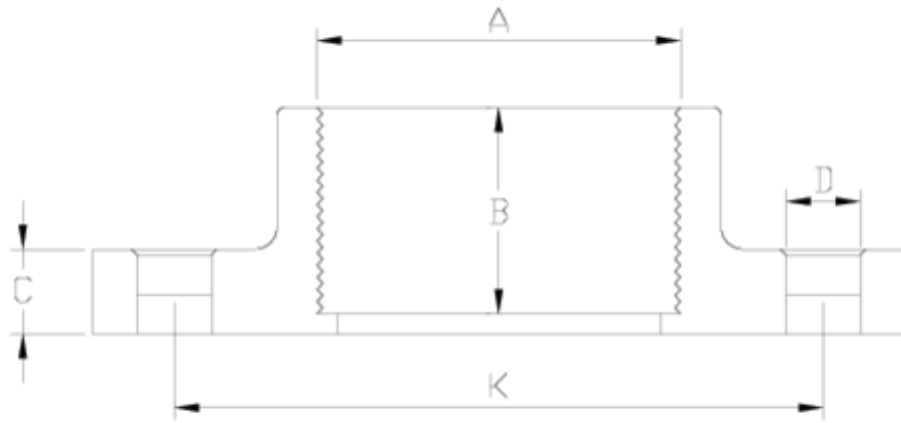


Bridas y portabridas

Brida compacta S/H reforzada ITEM 071

REFERENCIA	DESCRIPCIÓN	Peso neto	Volumen (m ³)	Peso bruto	Unidades lote
1010055	BRIDA COMPACTA R/HEMBRA REF. 1 1/2"	0,366925	0,03129	15,25	40
1010056	BRIDA COMPACTA R/HEMBRA REF. 2"	0,5029	0,03682	18,655	36
1010057	BRIDA COMPACTA R/HEMBRA REF. 2 1/2"	0,588	0,04117	14,7524	24
1010058	BRIDA COMPACTA R/HEMBRA REF. 3"	0,881603	0,06347	27,235	30
1010059	BRIDA COMPACTA R/HEMBRA REF. 4"	1,061089	0,06347	19,74	18



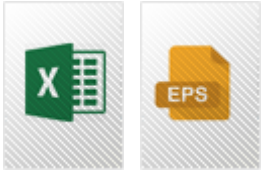


ITEM 071 | Brida compacta S/H reforzada

Código	A	Peso (g)	B	K	C	D	PN	ROSCA
10055	1 1/2"	384	29	110	18	4x18	PN10	BSP
10056	2"	445	30	125	18	4x18	PN10	BSP
10057	2 1/2"	612	30	145	19	4x18	PN10	BSP
10058	3"	789	35	146-160	21	8x18	PN10	BSP
10059	4"	1045	39	178-190	23	8x18	PN10	BSP



Documentación de Producto



Certificados de Producto



Certificados de Empresa

