



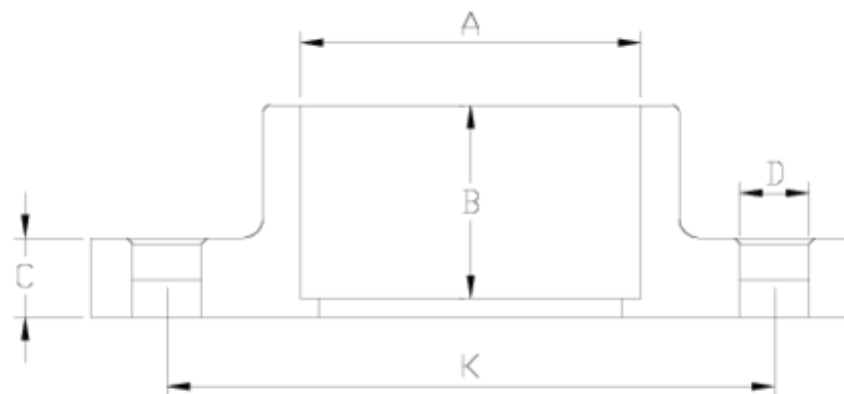
## Bridas y portabridas

# Brida compacta salida encolar

## ITEM 070

| REFERENCIA | DESCRIPCIÓN                  | Peso neto | Volumen (m <sup>3</sup> ) | Peso bruto | Unidades lote |
|------------|------------------------------|-----------|---------------------------|------------|---------------|
| 1010045    | BRIDA COMPACTA S/ENCOLAR 50  | 0,319425  | 0,03129                   | 13,35      | 40            |
| 1010046    | BRIDA COMPACTA S/ENCOLAR 63  | 0,430194  | 0,03682                   | 16,0362    | 36            |
| 1010047    | BRIDA COMPACTA S/ENCOLAR 75  | 0,553942  | 0,04117                   | 13,935     | 24            |
| 1010048    | BRIDA COMPACTA S/ENCOLAR 90  | 0,744375  | 0,06150                   | 21,763     | 28            |
| 1010049    | BRIDA COMPACTA S/ENCOLAR 110 | 1,0762    | 0,04880                   | 17,795     | 16            |
| 1010050    | BRIDA COMPACTA S/ENCOLAR 125 | 1,212694  | 0,06347                   | 20,19      | 16            |
| 1010051    | BRIDA COMPACTA S/ENCOLAR 140 | 1,50295   | 0,06150                   | 15,95      | 10            |
| 1010052    | BRIDA COMPACTA S/ENCOLAR 160 | 2,151788  | 0,06879                   | 17,808     | 8             |





## ITEM 070 | Brida compacta salida encolar

| Código | A   | Peso (g) | B  | K       | C  | D    | PN   | MEDIDA  |
|--------|-----|----------|----|---------|----|------|------|---------|
| 10045  | 50  | 340      | 31 | 110     | 18 | 4x18 | PN16 | MÉTRICO |
| 10046  | 63  | 408      | 38 | 125     | 18 | 4x18 | PN16 | MÉTRICO |
| 10047  | 75  | 544      | 45 | 145     | 19 | 4x18 | PN16 | MÉTRICO |
| 10048  | 90  | 716      | 51 | 146-160 | 21 | 8x18 | PN16 | MÉTRICO |
| 10049  | 110 | 977      | 61 | 178-190 | 23 | 8x18 | PN16 | MÉTRICO |
| 10050  | 125 | 1160     | 69 | 190     | 24 | 8x18 | PN16 | MÉTRICO |
| 10051  | 140 | 1467     | 76 | 210-216 | 27 | 8x18 | PN16 | MÉTRICO |
| 10052  | 160 | 2050     | 86 | 235-241 | 28 | 8x22 | PN10 | MÉTRICO |



## Documentación de Producto



## Certificados de Producto



## Certificados de Empresa

