



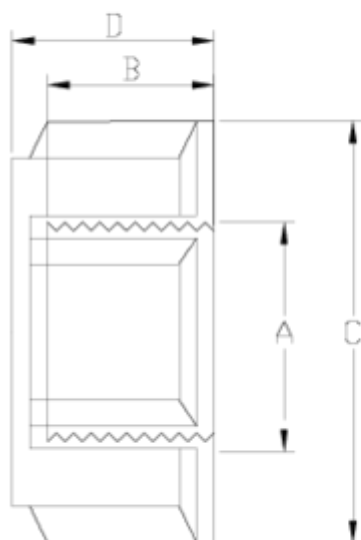
## Accesorios roscados PP

# Tapón R/ Hembra

## ITEM 117

REFERENCIA	DESCRIPCIÓN	Peso neto	Volumen (m <sup>3</sup> )	Peso bruto	Unidades lote
1004060	TAPON ROSCA HEMBRA 1/2"	0,004925	0,00892	1,925	350
1004061	TAPON ROSCA HEMBRA 3/4"	0,007	0,00892	1,96	250
1004062	TAPON ROSCA HEMBRA 1"	0,015038	0,00892	1,705	100
1004063	TAPON ROSCA HEMBRA 1 1/4"	0,019238	0,00892	2,125	100
1004064	TAPON ROSCA HEMBRA 1 1/2"	0,035552	0,00892	1,965	50
1004065	TAPON ROSCA HEMBRA 2"	0,052866	0,01553	2,97	50





## ITEM 117 | Tapón R/ Hembra

Código	f tubo - A	Peso (g)	B	C	D	PN	TIPO ROSCA
04060	1/2"	5	16	31	18	PN10	BSP
04061	3/4"	7	16	37	19	PN10	BSP
04062	1"	14	18	47	22	PN10	BSP
04063	1 1/4"	17	21	56	26	PN10	BSP
04064	1 1/2"	34	23	65	30	PN10	BSP
04065	2"	47	26	73	32	PN10	BSP



## Documentación de Producto



## Certificados de Producto



## Certificados de Empresa

