

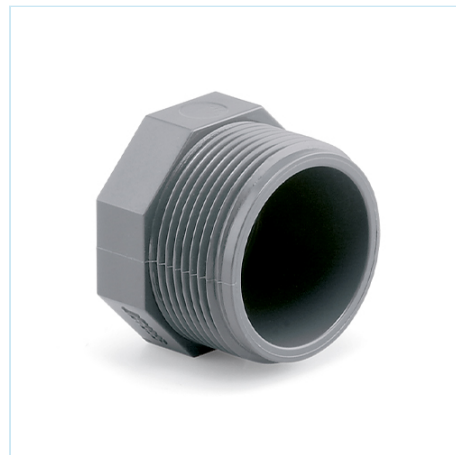


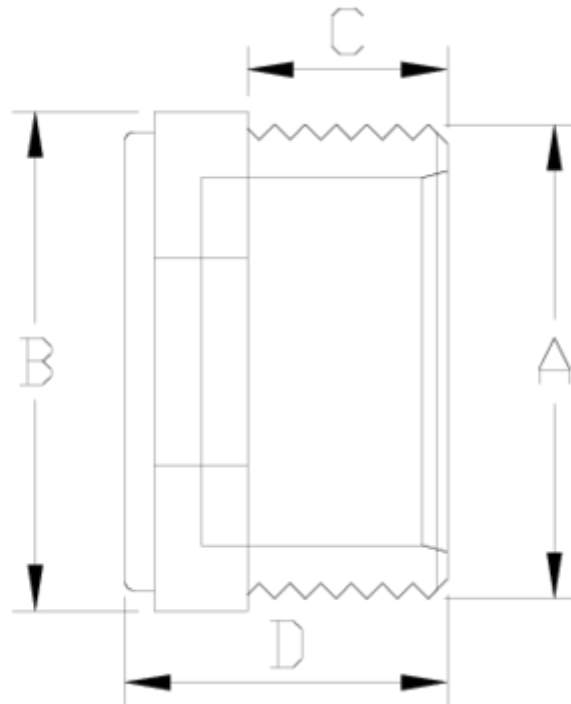
## Accesorios de presión PVC-U

# Tapón R/Macho

## ITEM 022

REFERENCIA	DESCRIPCIÓN	Peso neto	Volumen (m <sup>3</sup> )	Peso bruto	Unidades lote
1002019	TAPON R/MACHO 1/2"	0,013826	0,00473	1,235	80
1002020	TAPON R/MACHO 3/4"	0,019041	0,00473	1,45	70
1002021	TAPON R/MACHO 1"	0,033176	0,00473	1,61	45
1002022	TAPON R/MACHO 1 1/4"	0,047127	0,00892	3,015	60
1002023	TAPON R/MACHO 1 1/2"	0,0539	0,00892	2,88	50
1002024	TAPON R/MACHO 2"	0,105	0,01553	5,0517	45
1002025	TAPON R/MACHO 2 1/2"	0,152958	0,01553	6,445	40
1002026	TAPON R/MACHO 3"	0,219096	0,01553	5,585	24
1002027	TAPON R/MACHO 4"	0,318553	0,01553	5,105	15





## ITEM 022 | Tapón R/Macho

Codigo	A	Peso (g)	B	C	D	PN	MEDIDA
02019	1/2"	14	29	14	31	PN10	BSP
02020	3/4"	19	34	16	32	PN10	BSP
02021	1"	33	44	19	35	PN10	BSP
02022	1 1/4"	38	47	21	38	PN10	BSP
02023	1 1/2"	47	55	21	40	PN10	BSP
02024	2"	80	69	26	46	PN10	BSP
02025	2 1/2"	134	87	30	51	PN10	BSP
02026	3"	211	103	33	58	PN10	BSP
02027	4"	318	130	38	65	PN10	BSP



## Documentación de Producto



## Certificados de Producto



## Certificados de Empresa

