



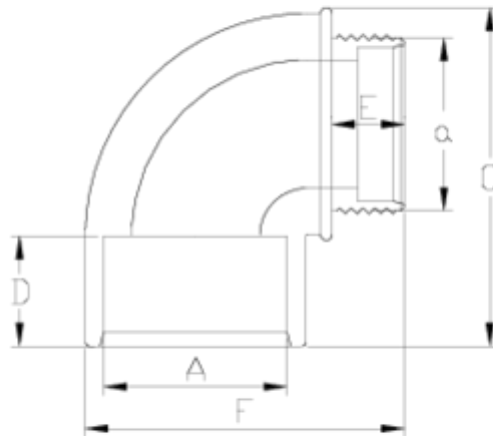
## Accesorios de presión PVC-U

# Codo 90° encolar R/M - serie blanca

## ITEM 033

| REFERENCIA | DESCRIPCIÓN                           | Peso neto | Volumen (m <sup>3</sup> ) | Peso bruto | Unidades lote |
|------------|---------------------------------------|-----------|---------------------------|------------|---------------|
| 1002633    | CODO 90° ENCOLAR-R/M 32-1" BLANCO     | 0,044     | 0,00000                   | 2,2        | 50            |
| 1002635    | CODO 90° ENCOLAR-R/M 50-1 1/2" BLANCO | 0,109     | 0,04717                   | 11,612     | 100           |
| 1002636    | CODO 90° ENCOLAR-R/M 63-2" BLANCO     | 0,251324  | 0,04880                   | 13,1415    | 50            |





## ITEM 033 | Codo 90° encolar R/M - serie blanca

| Código | Axa       | Peso (g) | C   | D  | E  | F   | PN   | ROSCA |
|--------|-----------|----------|-----|----|----|-----|------|-------|
| 02633  | 32x1"     | 44       | 56  | 22 | 19 | 59  | PN10 | BSP   |
| 02635  | 50x1 1/2" | 109      | 91  | 31 | 22 | 85  | PN10 | BSP   |
| 02636  | 63x2"     | 245      | 109 | 38 | 26 | 109 | PN10 | BSP   |



## Documentación de Producto



## Certificados de Producto



## Certificados de Empresa

