



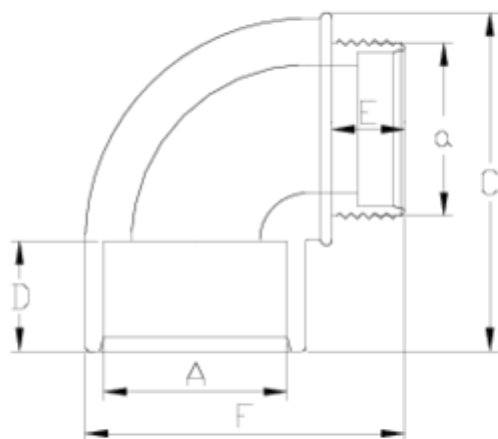
## Accesorios de presión PVC-U

# Codo 90° Encolar R/M

## ITEM 003

REFERENCIA	DESCRIPCIÓN	Peso neto	Volumen (m <sup>3</sup> )	Peso bruto	Unidades lote
1002603	CODO 90° ENCOLAR-R/MACHO 32-1"	0,045152	0,00892	2,445	50
1002604	CODO 90° ENCOLAR-R/MACHO 40-1 1/4"	0,087866	0,01553	4,72	50
1002605	CODO 90° ENCOLAR-R/MACHO 50- 1 1/2"	0,121422	0,04717	12,784	100
1002606	CODO 90° ENCOLAR-R/MACHO 63-2"	0,2544	0,04880	13,295	50





## ITEM 003 | Codo 90° Encolar R/M

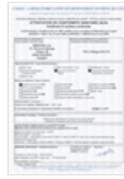
Código	Axa	Peso (g)	C	D	E	F	PN	ROSCA
02603	32x1"	44	56	22	19	59	PN10	BSP
02604	40x1 1/4"	71	75	26	21	74	PN10	BSP
02605	50x1 1/2"	109	91	31	22	85	PN10	BSP
02606	63x2"	245	109	38	26	109	PN10	BSP



## Documentación de Producto



## Certificados de Producto



## Certificados de Empresa

