



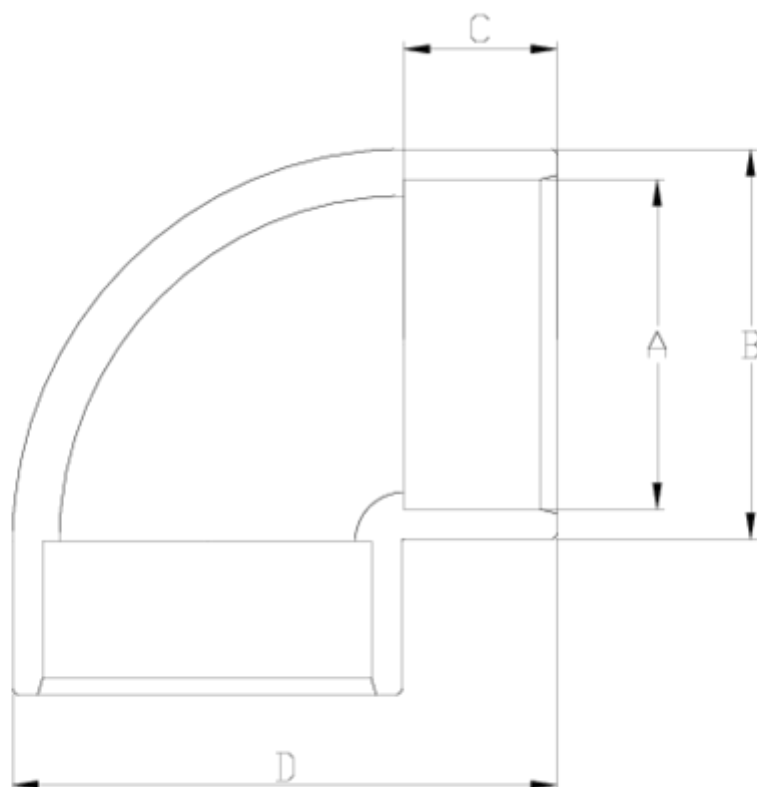
Accesorios de presión PVC-U

Codo 90° Encolar

ITEM 001

| REFERENCIA | DESCRIPCIÓN | Peso neto | Volumen (m ³) | Peso bruto | Unidades lote |
|------------|----------------------|-----------|---------------------------|------------|---------------|
| 1001140 | CODO 90° ENCOLAR 16 | 0,011119 | 0,00473 | 1,785 | 150 |
| 1001074 | CODO 90° ENCOLAR 20 | 0,019126 | 0,00892 | 2,1 | 100 |
| 1001001 | CODO 90° ENCOLAR 25 | 0,031 | 0,00892 | 3,29 | 100 |
| 1001002 | CODO 90° ENCOLAR 32 | 0,0556 | 0,02244 | 6,05 | 100 |
| 1001003 | CODO 90° ENCOLAR 40 | 0,0919 | 0,03129 | 9,765 | 100 |
| 1001004 | CODO 90° ENCOLAR 50 | 0,140595 | 0,06149 | 14,98 | 100 |
| 1001005 | CODO 90° ENCOLAR 63 | 0,25989 | 0,06149 | 13,915 | 50 |
| 1001006 | CODO 90° ENCOLAR 75 | 0,41719 | 0,04880 | 13,178 | 30 |
| 1001007 | CODO 90° ENCOLAR 90 | 0,69455 | 0,04836 | 13,167 | 18 |
| 1001008 | CODO 90° ENCOLAR 110 | 1,0826 | 0,04880 | 11,401 | 10 |
| 1001009 | CODO 90° ENCOLAR 125 | 1,470783 | 0,04717 | 9,51 | 6 |
| 1001010 | CODO 90° ENCOLAR 140 | 2,14885 | 0,06347 | 13,68 | 6 |
| 1001011 | CODO 90° ENCOLAR 160 | 2,931 | 0,06150 | 12,64 | 4 |
| 1001146 | CODO 90° ENCOLAR 180 | 6,87995 | 0,04836 | 14,425 | 2 |
| 1001012 | CODO 90° ENCOLAR 200 | 4,66545 | 0,04836 | 9,996 | 2 |
| 1001091 | CODO 90° ENCOLAR 225 | 6,1082 | 0,04717 | 7,525 | 1 |
| 1001092 | CODO 90° ENCOLAR 250 | 9,488 | 0,04717 | 9,488 | 1 |
| 1001093 | CODO 90° ENCOLAR 315 | 16,6 | 0,16000 | 18,98 | 1 |
| 1001301 | CODO 90° ENCOLAR 400 | 37 | 0,28825 | 37 | 1 |





ITEM 001 | Codo 90° Encolar

| Código | A | Peso (g) | B | C | D | PN | MEDIDA |
|--------|-----|----------|-----|----|-----|------|---------|
| 01140 | 16 | 11.4 | 22 | 15 | 35 | PN16 | MÉTRICO |
| 01074 | 20 | 15 | 27 | 16 | 41 | PN16 | MÉTRICO |
| 01001 | 25 | 30 | 33 | 19 | 50 | PN16 | MÉTRICO |
| 01002 | 32 | 53 | 41 | 23 | 61 | PN16 | MÉTRICO |
| 01003 | 40 | 92 | 50 | 26 | 74 | PN16 | MÉTRICO |
| 01004 | 50 | 134 | 61 | 31 | 87 | PN16 | MÉTRICO |
| 01005 | 63 | 257 | 76 | 38 | 109 | PN16 | MÉTRICO |
| 01006 | 75 | 413 | 90 | 44 | 128 | PN16 | MÉTRICO |
| 01007 | 90 | 690 | 108 | 52 | 151 | PN16 | MÉTRICO |
| 01008 | 110 | 1244 | 131 | 61 | 184 | PN16 | MÉTRICO |



ITEM 001 | Codo 90° Encolar

| | | | | | | | |
|-------|-----|-------|-----|-----|-----|------|---------|
| 01009 | 125 | 1526 | 143 | 69 | 210 | PN16 | MÉTRICO |
| 01010 | 140 | 2410 | 164 | 76 | 234 | PN16 | MÉTRICO |
| 01011 | 160 | 2854 | 182 | 86 | 265 | PN10 | MÉTRICO |
| 01146 | 180 | 6780 | 225 | 106 | 320 | PN10 | MÉTRICO |
| 01012 | 200 | 4476 | 225 | 106 | 320 | PN10 | MÉTRICO |
| 01091 | 225 | 9633 | 252 | 119 | 362 | PN10 | MÉTRICO |
| 01092 | 250 | 12248 | 284 | 131 | 452 | PN10 | MÉTRICO |
| 01093 | 315 | 23750 | 352 | 164 | 583 | PN10 | MÉTRICO |
| 01301 | 400 | 35960 | 442 | 206 | 727 | PN6 | MÉTRICO |



Documentación de Producto



Certificados de Producto



Certificados de Empresa

