

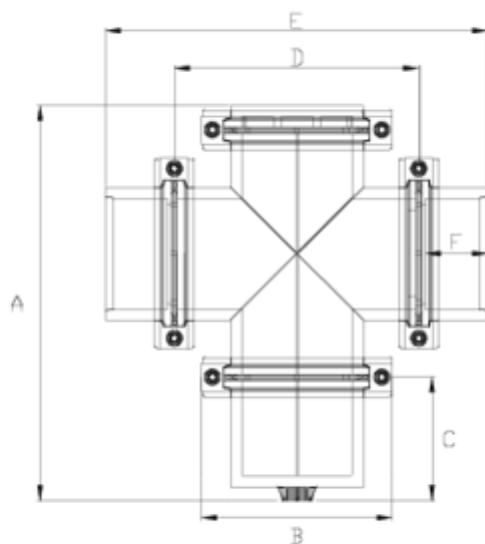


## Netvitc System® Filters

# Solvent socket outlet - Strainer ITEM 520

REFERENCE	DESCRIPTION	Net weight	Volumen (m <sup>3</sup> )	Gross weight	Unidades lote
108N608	NETVITC S. FILTER SOLVENT S.OUTLET 90	4,434	0,03682	8,592	2
108N609	NETVITC S. FILTER SOLVENT S.OUTLET 110	5,18135	0,04880	10,938	2
108N610	NETVITC S. FILTER SOLVENT S.OUTLET 125	6,57	0,06347	7,4	1
108N611	NETVITC S. FILTER SOLVENT S.OUTLET 140	12,92	0,13096	13,5	1
108N612	NETVITC S. FILTER SOLVENT S.OUTLET 160	10,367	0,13096	10,947	1
108N613	NETVITC S. FILTER SOLVENT S.OUTLET 200	17,959	0,16000	20,414	1





## ITEM 520 | Solvent socket outlet - Strainer

CÓDIGO	Ø	PESOS	Brida	A	B	C	D	E	F	PN	MEDIDA
8N608	90	2916	90	347	164	110	200	332	52	PN10	MÉTRICO
8N609	110	4089	110	391	188	120	234	378	61	PN10	MÉTRICO
8N610	125	6011	125	447	203	153	266	446	70	PN10	MÉTRICO
8N611	140	7639	140	477	224	153	288	476	78	PN10	MÉTRICO
8N612	160	10367	160	505	251	160	304	496	86	PN10	MÉTRICO
8N613	200	16268	200	555	297	153	360	609	106	PN10	MÉTRICO



## Product Documents



## Product Certificates

## Company Certificates

