



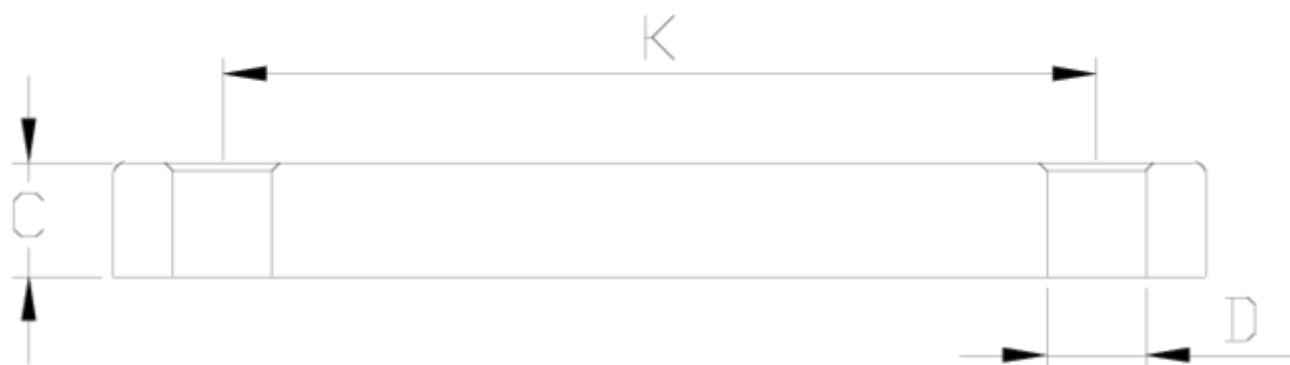
## Flanges and adaptors

# Cap flange

## ITEM 068

REFERENCE	DESCRIPTION	Net weight	Volumen (m <sup>3</sup> )	Gross weight	Unidades lote
1010060	PVC CAP FLANGE 50	0,270853	0,02244	9,155	32
1010061	PVC CAP FLANGE 63	0,432415	0,01553	8,975	20
1010062	PVC CAP FLANGE 75	0,725683	0,02244	13,55	18
1010063	PVC CAP FLANGE 90	0,829206	0,02280	13,755	16
1010064	PVC CAP FLANGE 110	1,0232	0,01782	10,72	10
1010065	PVC CAP FLANGE 125	1,199038	0,01782	10,08	8
1010066	PVC CAP FLANGE 140	1,584	0,02457	12,9897	8
1010067	PVC CAP FLANGE 160	2,094	0,03129	17,325	8
1010068	PVC CAP FLANGE 200	2,6201	0,03682	21,51	8
1010069	PVC CAP FLANGE 225	2,3708	0,03682	2,92	1
1010071	PVC CAP FLANGE 250	4,2	0,06000	4,2	1
1010072	PVC CAP FLANGE 315	5,18	0,00000	5,18	1
1010217	PVC CAP FLANGE 200-PN10	3,291638	0,06347	27,12	8





## ITEM 068 | Cap flange

Código	f	Peso (g)	K	C	D	PN	MEDIDA
10060	50	347.2	110	17	4x18	PN16	MÉTRICO
10061	63	435.4	125	18	4x18	PN16	MÉTRICO
10062	75	568.4	145	19	4x18	PN16	MÉTRICO
10063	90	691.6	146-160	20	8x18	PN16	MÉTRICO
10064	110	859.6	178-190	21	8x18	PN16	MÉTRICO
10065	125	907.2	190	23	8x18	PN16	MÉTRICO
10066	140	1107.4	210-216	26	8x18	PN16	MÉTRICO
10067	160	1502.2	235-241	28	8x22	PN10	MÉTRICO
10068	200	1685.6	270	30	8x22	PN10	MÉTRICO
10069	225	1687	292-298	34	8x22	PN10	MÉTRICO



## ITEM 068 | Cap flange

10071	250	3906	350-356	34	12x22	PN10	MÉTRICO
10072	315	4415.6	400-432	34	12x22	PN10	MÉTRICO



Pol. Ind. Plá Vallonga,  
c/ Agua, 28  
03006 ALICANTE (España)



+34 965 11 42 82



+34 965 11 48 62



tecnicocomercial@hidroten.es



Technical &  
Commercial Service  
+ 34 966 105 888



www.hidroten.es



## Product Documents



## Product Certificates



## Company Certificates

