



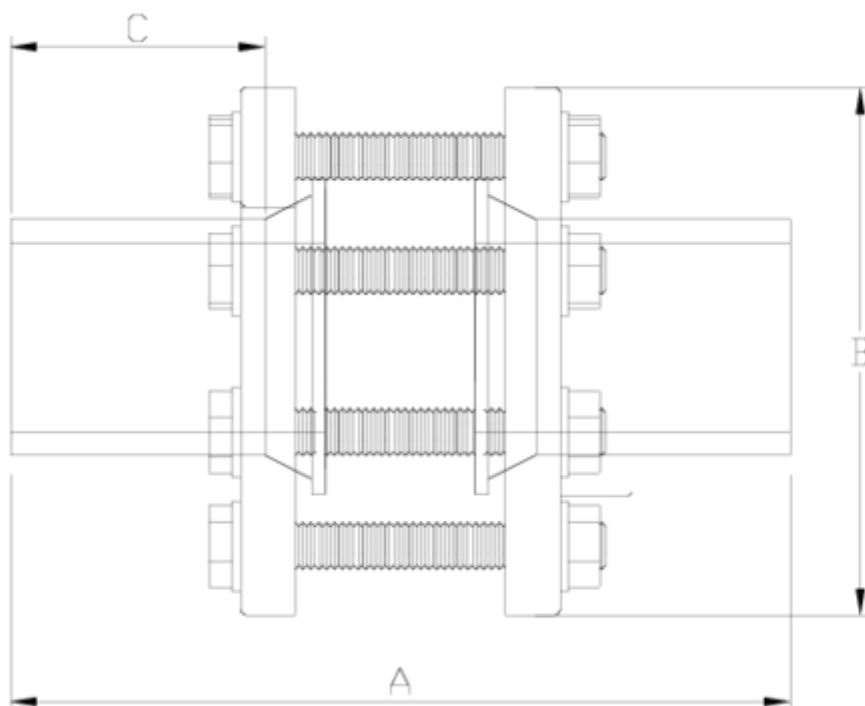
Butterfly valves

PE plain flange union

ITEM 432

REFERENCE	DESCRIPTION	Net weight	Volumen (m ³)	Gross weight	Unidades lote
1010776	PLAIN FLANGE SET FOR PE 63 BV	2,0779	0,00473	2,195	1
1010777	PLAIN FLANGE SET FOR PE 75 BV	5,664	0,00473	5,7101	1
1010778	PLAIN FLANGE SET FOR PE 90 BV	10,3508	0,02244	10,7783	1
1010779	PLAIN FLANGE SET FOR PE 110 BV	13,3763	0,02244	13,864	1
1010780	PLAIN FLANGE SET FOR PE 125 BV	5,256	0,01553	6,24	1
1010781	PLAIN FLANGE SET FOR PE 140 BV	6,131	0,01553	7,11	1
1010782	PLAIN FLANGE SET FOR PE 160 BV	8,875	0,03682	9,5	1
1010783	PLAIN FLANGE SET FOR PE 200 BV	12,845	0,04717	13,52	1
1010784	PLAIN FLANGE SET FOR PE 225 BV	12,283	0,03682	12,9	1
1010785	PLAIN FLANGE SET FOR PE 250 BV	18,125	0,08678	19,125	1
1010786	PLAIN FLANGE SET FOR PE 315 BV	24,243	0,06347	24,44	1





ITEM 432 | PE plain flange union

CÓDIGO	f	PESO	A	B	C	Agujeros	PN	MEDIDA
10776	63	7100	248	165	89	18x4	PN10	MÉTRICO
10777	75	7300	252	185	91	18x4	PN10	MÉTRICO
10778	90	7970	277	200	100	18x8	PN10	MÉTRICO
10779	110	9808	284	220	102	18x8	PN10	MÉTRICO
10780	125	10320	352	230	135	18x8	PN10	MÉTRICO
10781	140	13525	335	250	125	18x8	PN10	MÉTRICO
10782	160	17750	333	285	122	22x8	PN10	MÉTRICO
10783	200	24566	355	340	132	22x8	PN10	MÉTRICO
10784	225	27235	368	340	136	22x8	PN10	MÉTRICO
10785	250	29446	473	399	180	22x12	PN10	MÉTRICO



ITEM 432 | PE plain flange union

10786

315

31420

581

450

210

22x12

PN10

MÉTRICO



Pol. Ind. Plá Vallonga,
c/ Agua, 28
03006 ALICANTE (España)



+34 965 11 42 82



+34 965 11 48 62



tecnicocomercial@hidroten.es



Technical &
Commercial Service
+ 34 966 105 888



www.hidroten.es



Product Documents



Product Certificates



Company Certificates

